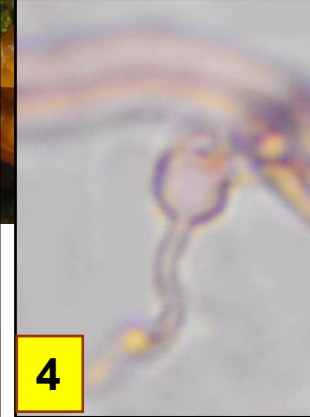
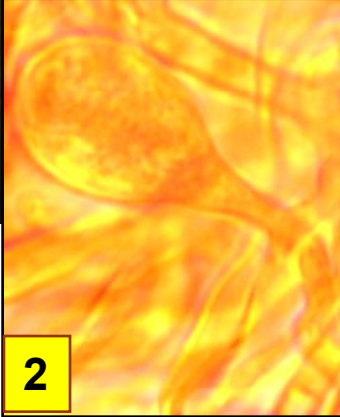


1



2

3

4

Leg. JCV & det. JCV



- 1 : Basidiospores de *Dacrymyces capitatus*, finement cloisonnées, et de *Tremella giraffa*, subrondes, 7,5-8,5 x 6-6,5 µm.
- 2 : Basides trémelloïdes, 2-cellules, globuleuses à ellipsoïdes, 10 - 13 x 7.5 – 9 µm typiquement avec un pied bien développé.
- 3 : Pseudoboucles typiques, qui rappellent les vraies boucles, mais ne sont pas entièrement refermées.
- 4 : Une haustorie : rameau spécial d'un hyphes fongique, adapté à l'absorption de la nourriture, et qui pénètre dans les cellules de l'hôte vivant.

Basidiomes entre les hyphes hyméniales de l'hôte, donc non macroscopiquement visible. Cependant, le *Dacrymyces* parasité se déforme et s'aplatit, jusqu'à prendre l'apparence d'une apothécie d'ascomycète.

Parasite de *Dacrymyces capitatus*, sur une branche morte d'un if. Combe Saint-Martin, maille 3023D12, le 25 mars 2018.

► Outre *T. giraffa*, il y a trois autres espèces de *Tremella* parasitant les *Dacrymyces* : *T. obscura*, *T. occultifuroidea* et *T. penetrans*. *Tremella giraffa* se distingue des autres particulièrement par ses pseudoboucles qui rappellent les vraies boucles, mais ne sont pas entièrement refermées. De plus, la plupart de ses basides sont stipitées.

Première mention française