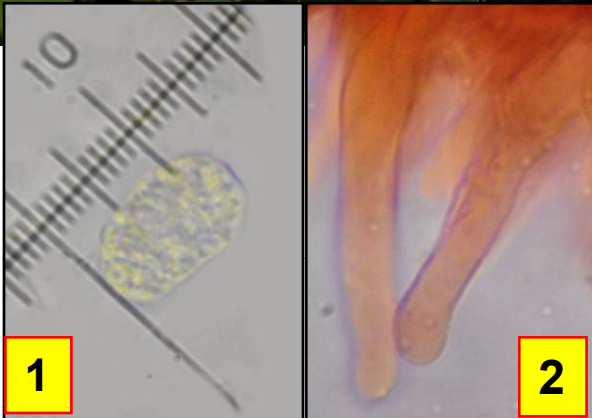


Leg. JCV & det. JCV



1

2

1 : Spores : 10-13 × 5-6,5 µm, ellipsoïdes à ± cylindriques, parfois étranglées au milieu.

2 : Pas de cheilocystides mais des queues de trame qui peuvent y faire penser.

Pelouse

Xerobromion

Chapeau 1-5 cm, plus ou moins visqueux, un peu strié au bord, jaune vif à jaune orangé. Lames adnées à échancrées, blanchâtres à jaune pâle. Pied 3-8 × 0,3-1 cm, sec ou un peu gras au toucher, nettement fibrilleux, jaune à jaune orangé, grisonnant souvent un peu à la base. Chair blanchâtre. Saveur douce, odeur faible.

Çà et là dans la pelouse (*Xerobromion*).

Brochon, Champ Sement, maille 3023D21, le 4 juin 2018.

Fréquent

► Espèce assez variable, surtout en fonction de son habitat, ce qui a généré une synonymie abondante... Certains auteurs nomment *Hygrocybe aurantiolutescens* les récoltes des dunes ou du bord de mer. Le très semblable *H. konradii* (fiche 243) s'en différencie surtout par des caractères microscopiques.