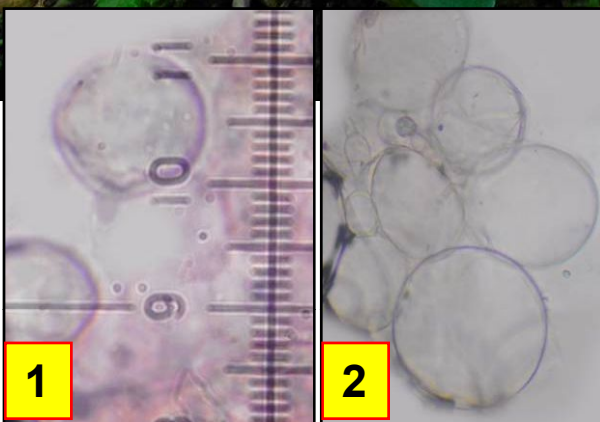


Leg. JCV & det. JCV

Feuillus



1

2

1 : Spores globuleuses, non amyloïdes, 11-13 μm .
2 : Cellules de la volve et des plaques du chapeau sphériques.

Litière

Chapeau de 10-15 cm, conique puis plan et plus ou moins mamelonné, couvert de restes du voile général sous forme de plaques gris noirâtre sur un fond plus ou moins brun olivâtre pâle. Lames blanchâtres à arêtes parfois bordées de flocons brunâtres. Stipe avec des étages d'anneaux fragiles provenant du voile, blanc grisâtre chiné de peluches grises, volve fragile, friable, grise, gris noirâtre, profondément enfouie. Chair blanchâtre.

Dans le bois, sous les charmes.
Combe Saint-Martin, maille 3023D14, le 13 juin 2016.

Peu fréquent

► Facile à repérer, l'amanite ceinturée (tel est son nom vernaculaire) est peut-être l'amanite sans anneau (*Amanitopsis*) la plus facile à déterminer. Pour autant, elle est peu fréquente, ce qui laisse un souvenir agréable lors d'une rencontre fortuite. On la trouvera en forêt, plutôt en sol calcaire, sous les charmes.