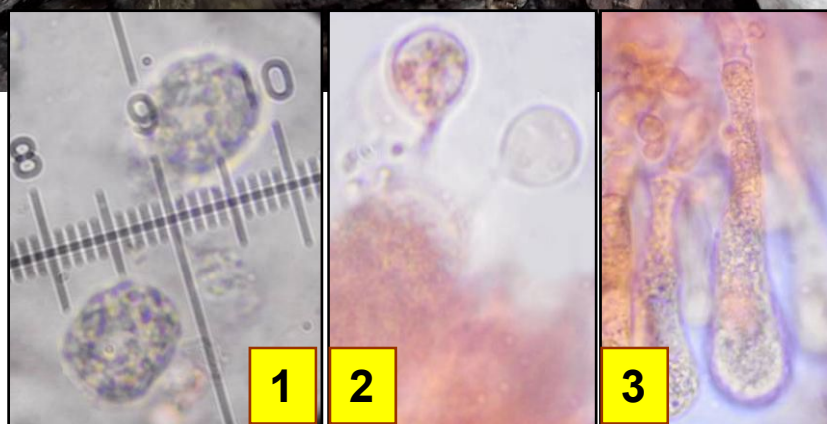


Leg. JCV & det. JCV; Photo AG



Litière



1

2

3

1 : Spores largement elliptiques à ovoïdes, 9-12 x 6-8 μm .

2 : Basides 30-50 x 8-15 μm , parfois subcapitées.

3 : Boucles aux basides comme aux hyphes de la trame.



Feuillus

Chapeau 2-6 cm, conico-convexe puis étalé, restant mamelonné ou obtus, non strié, lubrifié puis un peu fibrilleux radialement, jaune à jaune orangé. Lames échancrées, jaunes à jaunâtres avec l'arête plus pâle. Stipe parfois comprimé, jaune-orangé, plus pâle en bas.

Sous les buis, en bordure de sentier.

Le Plain-des-Essoyottes, maille 3023D12, le 19 juin 2018.



Peu fréquent

► Les écrits récents, s'appuyant sur des études moléculaires, ont tendance à synonymiser plusieurs taxons (*H. aurantiolutescens*, *H. konradii*, *H. persistens*, *H. subglobispora*) de la section *Macrospora* sous le nom de *H. acutoconica*. (Voir fiches 243 et 546)