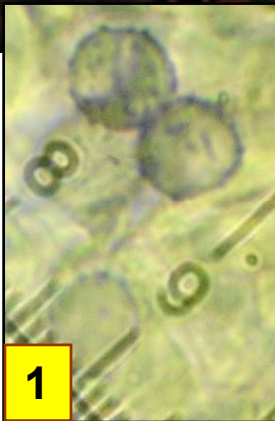
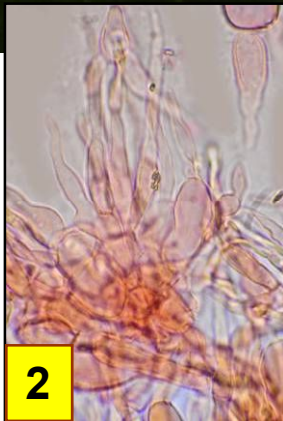


Leg. JCV & det. JCV



1



2

1 : Spores 6-9 x 5-6,5  $\mu\text{m}$ , à verrues grossières isolées ou petites et plus ou moins reliées par des connexifs formant parfois un réseau incomplet.

2 : Revêtement piléique à hyphes dressées, courtes et trapues, les articles basaux étant presque sphériques, empilés, les externes atténués, coniques ou en bouteille.

**Chapeau 5-10 cm, hémisphérique, puis convexe, sec, velouté et craquelé ou même fissuré, vert pâle, vert jaunâtre puis vert moyen, parfois taché de rouille. Lames blanches, un peu lardacées puis assez vite cassantes.**

**Stipe 5-8 x 1,5-5 cm, fusiforme, blanc. Chair épaisse, ferme et même dure dans la jeunesse, blanche à verdâtre en surface. Saveur douce et agréable, évoquant la noisette.**

En bordure de sentier, sous les chênes.

Le Plain-des-Essoyottes, maille 3023D12, le 19 juin 2018.

► Le Palomet est une espèce relativement facile à déterminer sur le terrain en raison de sa couleur verdâtre et des craquelures typiques de son chapeau. L'espèce est courante, présente partout, excellent comestible réputé, la meilleure espèce du genre. Saveur délicate et chair croquante.

