

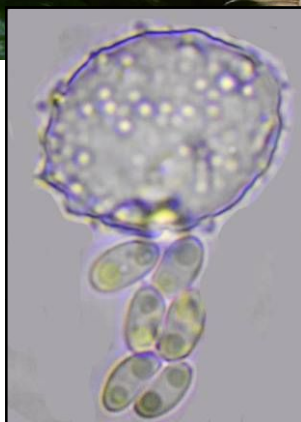
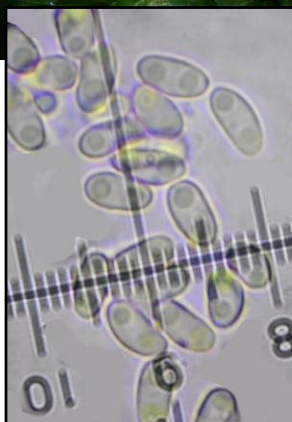


Leg. & det. JCV

Lieu humide

Plume d'oiseau

Très rare



1 : Spores cylindriques-ellipsoïdes, parfois un peu incurvées, lisses, à 1-2 guttules, brun pâle, 6-8 x 2,5-3 µm; paraphyses absentes.
2 : Asques octosporés, sphériques, non amyloïdes

Ascome présentant un pied stérile cylindrique blanchâtre et une tête fertile, globuleuses (1-2 mm de diamètre), brunâtre en surface, ruguleuse à furfuracée, se déchirant pour libérer les spores à maturité; pied 4-15(25) x 1-2 mm, cylindrique, un peu renflé à la base, blanc, plus ou moins lisse.

Sur une plume d'oiseau, en bordure d'un chemin de terre.
Combe Lavaux, maille 3023D23, le 13 août 2018.

► *Onygena corvina* pousse sur plumes d'oiseaux, laines et poils d'animaux; l'espèce proche *Onygena equina* vient sur cornes et sabots pourrissants d'animaux. Ces champignons sont capables de digérer la kératine présente dans ces substrats : un processus qui fait l'objet d'études dans divers domaines scientifiques.

Première mention côte-d'orienne