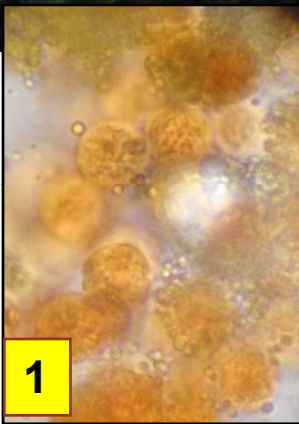




Leg. JCV & det.JCV



1 : Spores 6-9 μm , finement verruqueuses; pseudocapillitium constitué de fragments de péridium contenant des granules calcaires blanches.

Myxomycète

Aethalium jaune vif, de forme irrégulière, parfois très grand, pouvant s'étendre sur une très grande surface (500 cm²). Calcaire interne blanc. Pseudocapillitium abondant. Plasmode jaune.

Sur une branchette de chêne à terre.
Combe Chaudron, maille 3023D23, le 25 août 2018.

► Ce *Fuligo*, qui ne fait plus aujourd'hui partie du règne des champignons, attire facilement le regard par sa couleur vive. Lorsque le temps est humide il devient déliquescent, prenant alors un aspect visqueux et vitreux. Ce myxomycète rampe littéralement sur son support pour se nourrir. Son nom, d'origine gauloise (tann), vient de son biotope préféré : l'écorce du chêne.