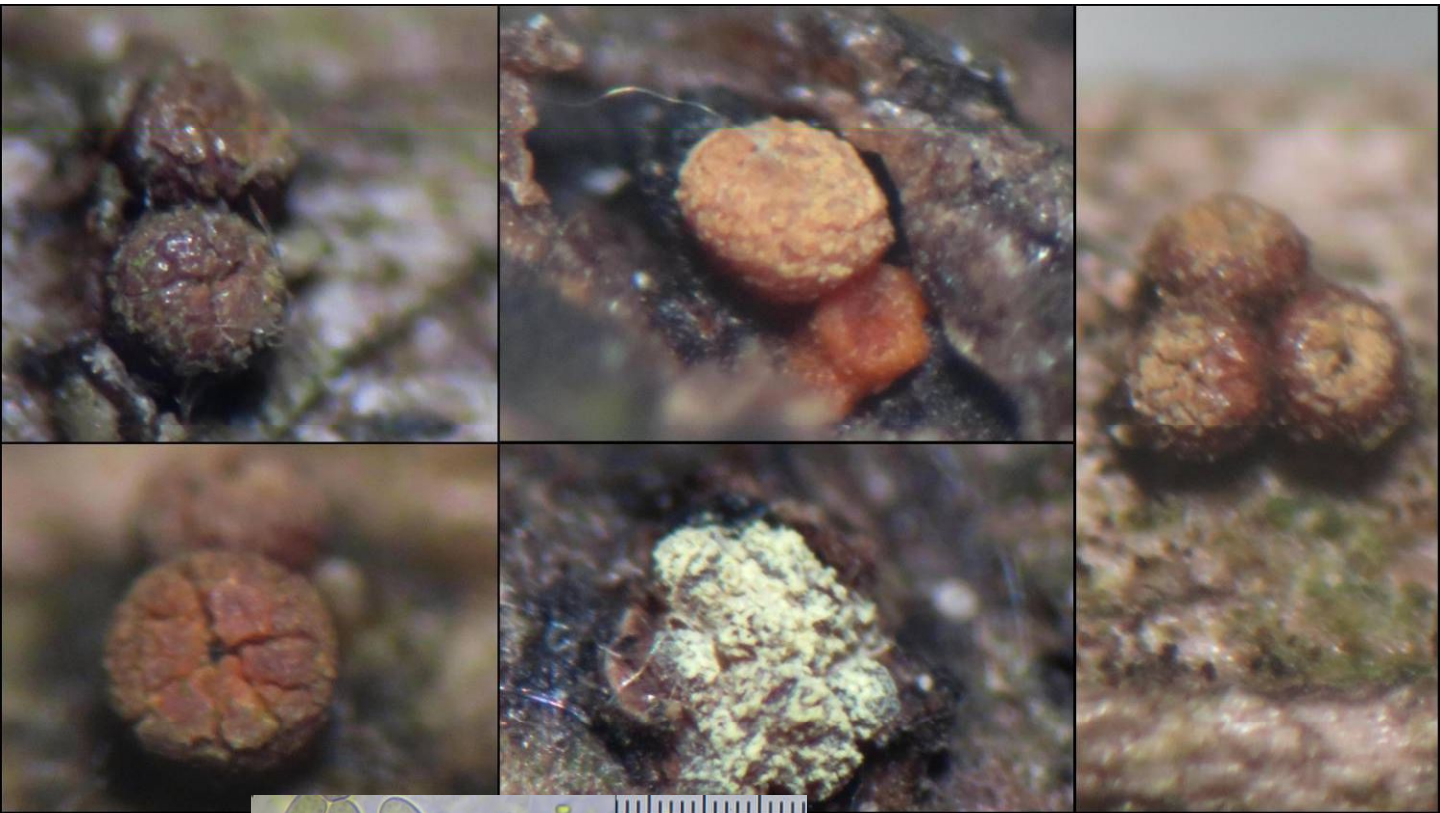


► *Thyronectria ilicola*

(Hirooka, Rossman & P. Chaverri) Jaklitsch & Voglmayr



1 : Ascospores ellipsoïdes, uniséptées, légèrement étranglées à la cloison, hyalines, 10-14 x 5-7 µm, .

Forêt

Houx

Périthèces rouges venant en petits groupes sur un stroma discret, immergés à érompants sous l'écorce, d'abord recouverts d'une pruine jaune, puis d'apparence craquelée, subglobuleux de diamètre ne dépassant pas le demi-millimètre. Pas fréquent.

Sur houx (*Ilex aquifolium*).

Combe Chaudron, maille 3023D23, le 22 novembre 2018.

Peu fréquent

► Sur houx, deux espèces très ressemblantes du même genre sont présentes. Il est impossible de les distinguer sur le terrain. *Thyronectria ilicola* se distingue de *T. aquifolii* au niveau des spores. Celles de ce dernier sont elliptiques et non étranglées comme chez *T. ilicola* et de plus germent dans l'asque, engendrant un grand nombre de microconidies.