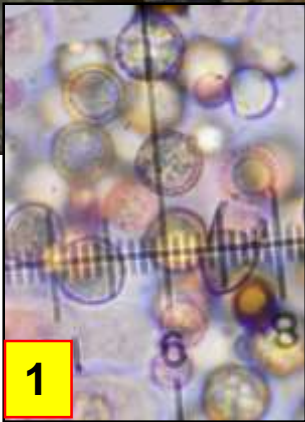


► *Crepidotus ehrendorferi* Hauskn. & Krisai



Leg. & det. JCV

Bois mort

Feuillus

Peu fréquent

- 1 : Spores 6-7 μm de diamètre, globuleuses, finement verruqueuses, brun-jaune pâle.
 2 : Cheilocystides 60-65 \times 7-8 μm , cylindriques à lagéniformes, flexueuses.
 3 : Revêtement piléique constitué d'hyphes cylindriques, cloisonnées, avec des éléments terminaux dressés et flexueux.

Sporophore 15-50 x 10-35 mm, irrégulièrement circulaire, flabelliforme, arrondi, plan-convexe; marge légèrement enroulée; Chapeau de couleur orange clair puis jaune orangé, vite décolorant, surface velue, plus tard glabre, quelque peu translucide, à marge rayée à forte humidité. Lames serrées, blanches ou jaune orangé puis brunâtres. Pied très réduit.

Dans l'herbe haute, sur une branche morte, à terre.
 Le Plain-des-Essoyottes, maille 3023D12, le 3 octobre 2019.

► *Crepidotus ehrendorferi* est le seul crépidote à chapeau jaune-orangé possédant des spores rondes. *C. luteolus*, est également jaune, mais sans teinte orangée et il délivre des spores subcylindriques.