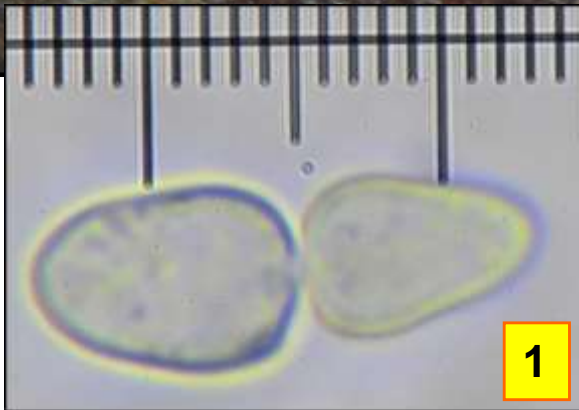
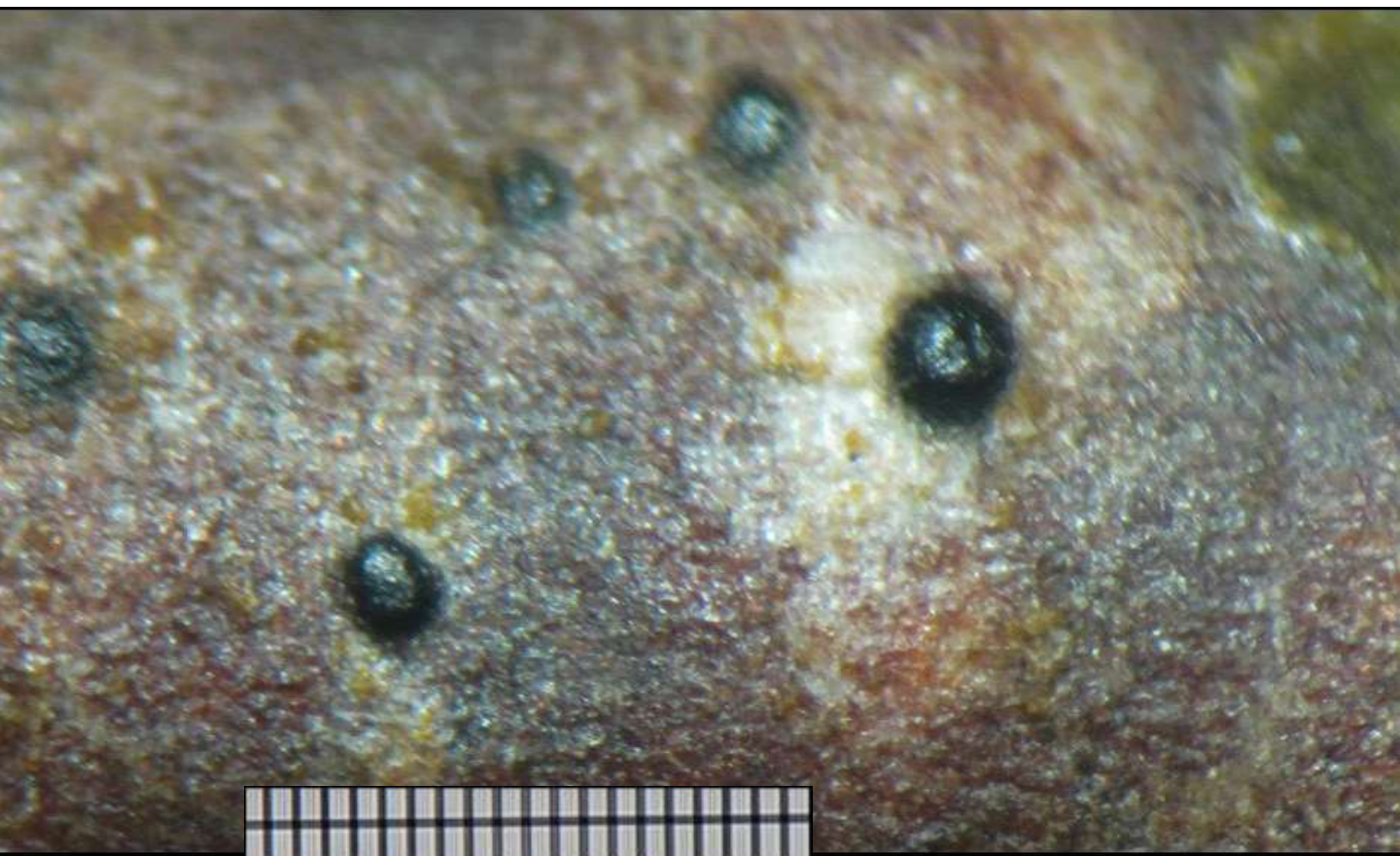


► *Arthopyrenia cinereopruinosa*

633

(Schaer.) Massal



Leg. & det. AG

Ecorce

1 : Ascospore hyaline uniseptée, fortement étranglée à la cloison à maturité, 14-22 x 5-8 μm .

Feuillus

Périthèces noirs, superficiels en surface d'écorce lisse de plusieurs feuillus, globuleux, 0,2-0,4 mm de diamètre, involucrellum K+ (vert). Thalle gris clair ou jaunâtre, évanescent. Pas rare.

Sur groseiller sauvage (*Ribes alpinum*).

Combe Saint-Martin, maille 3023D14, le 25 mars 2019.

Commun

► Pyrénolichen corticole, relativement courant, mais surtout observé sur rhytidomes lisses d'arbres tels le frêne, le peuplier, voire le chêne. Il arrive de le rencontrer sur branchettes plus petites, comme celles du lierre ou ici celles du groseiller. Microscopie indispensable pour la détermination car d'autres espèces ressemblantes peuvent se rencontrer.