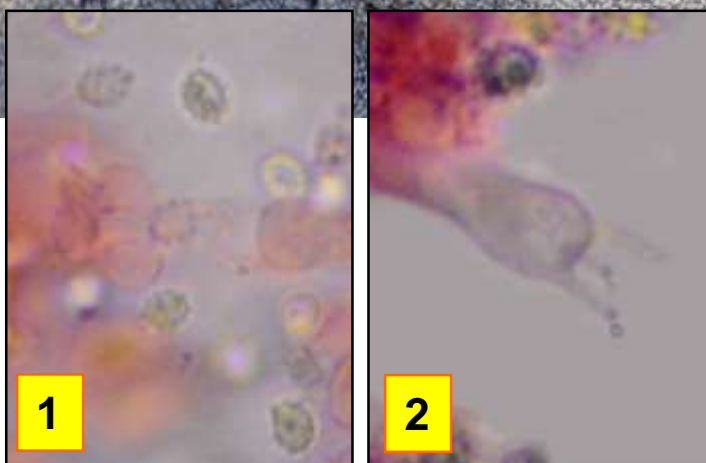


► *Trechispora farinacea* (Pers.) Liberta

Idem fiche 422, autre lieu, autre aspect.



Leg. JCV & det. JCV



1

2

1 : Spores ovales-elliptiques, échinulées, hyalines, uni- à biguttulées, 3,5-4 x 2,5-3 µm.
2 : Basides cylindriques-clavées, parfois un peu étranglées, 12-15 x 3-6 µm. bi- ou tétrasporiques. Pas de cystide.

Fructification entièrement résupinée, étroitement fixée au substrat, formée de petites taches qui confluent et forment des revêtements à surfaces aranéeuses-farineuses, devenant par la suite verruqueuses à finement échinulées, blanches à crème.

Sur bois mort de conifères (*Pinus*).

Bois Plein-de-la-Belle-Croix, maille 3023D23, le 15 novembre 2019.

► L'hyménium blanchâtre et verruqueux ainsi que les spores échinulées hyalines caractérisent bien cette espèce. De nombreuses espèces sont ressemblantes, tant dans le genre *Trechispora* que dans d'autres à spores échinulées.

Bois mort

Résineux

Fréquent