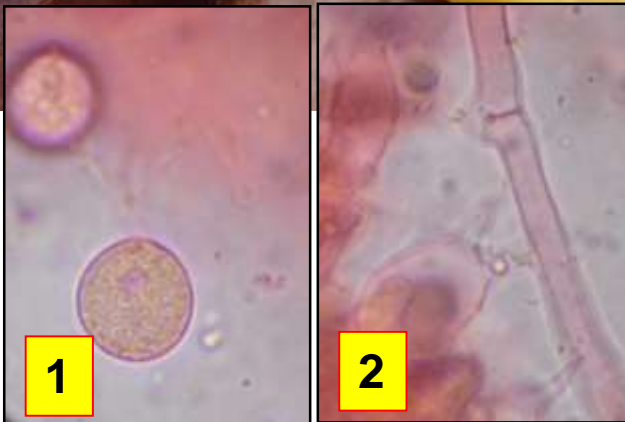




Leg. JCV & det. JCV



1 : Spores largement elliptiques à globuleuses, lisses à granuleuses, hyalines, inactives dans le Melzer, 9-11 x 8-9 µm.
2 : Boucles présentes.

Litière

Résineux

Peu fréquent

Chapeau, 2-6 cm, en entonnoir et lobé, fibrilleux ou méchuleux, brun, brun-gris à brun ochracé, parfois jaune orangé (var. *lutescens*) ou jaune pâle (f. *pallidus*). Plis bien formés, fourchus, gris-jaune, gris à gris-brun. Pied: 3-8 x 0,2-0,6 cm, jaune ochracé, jaune-gris ou jaune-brun, devenant vite creux. Chair mince. Saveur douce, odeur pas très forte, agréable, fruitée.

Autour d'une souche d'épicéa..

Combe Lavaux, maille 3023D14, le 12 décembre 2020.

► Très bon comestible. La Chanterelle en tube est caractérisée par un aspect en trompette, des plis bien formés et un pied jaune. Les formes d'un jaune plus vif sont parfois confondues avec *C. lutescens* qui se distingue par son hyménophore lisse. (Déjà citée, Fiche 313, sous la dénomination de *Cantharellus c*