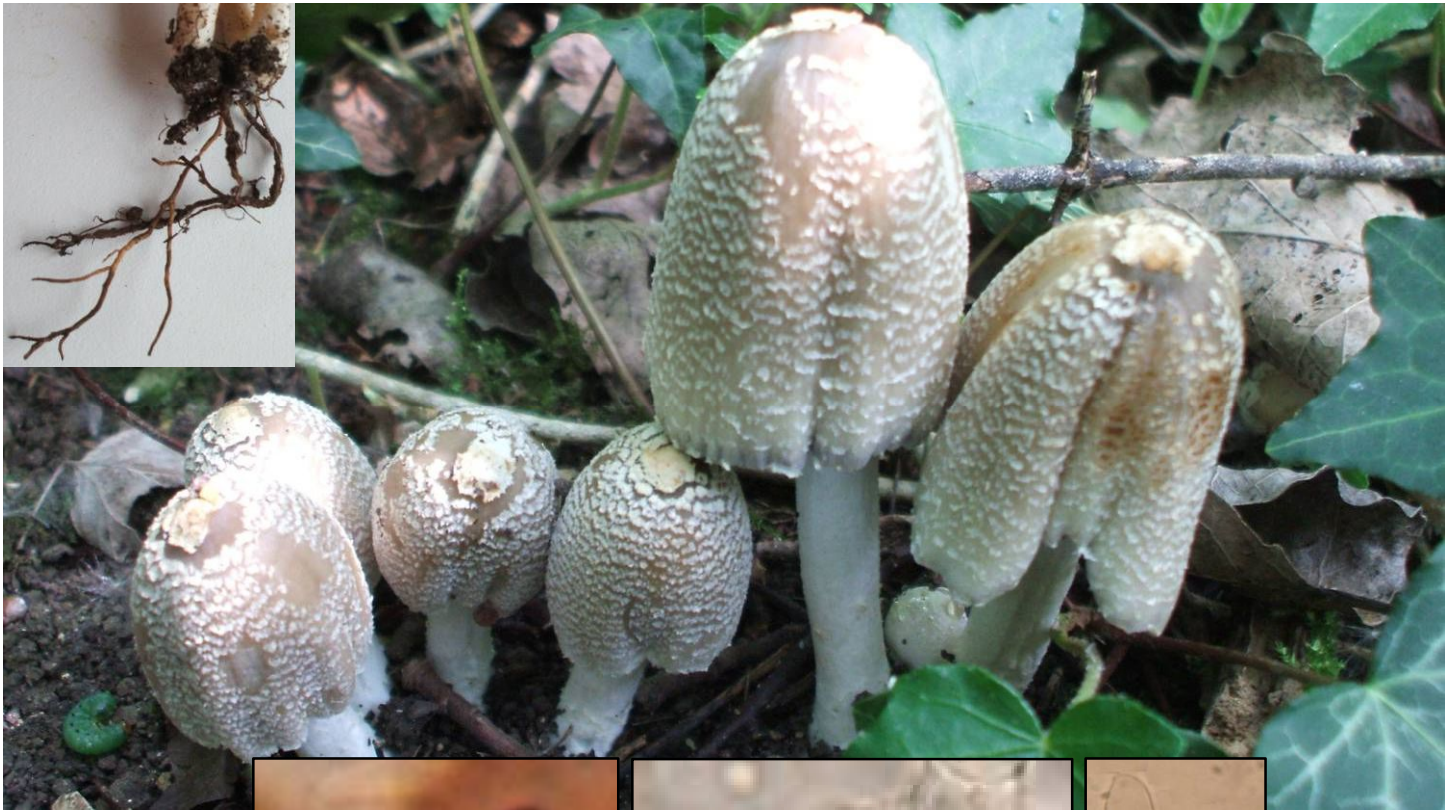


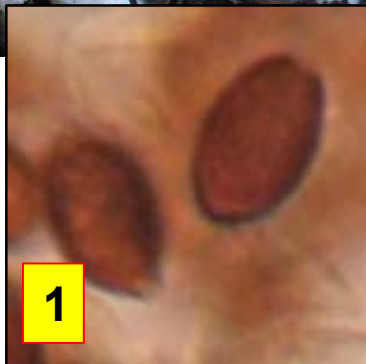
► *Coprinopsis strossmayeri*

014

(Schulzer) Redhead, Vilgalys & Moncalvo



Bois mort



1



2



3



- 1 : Spores 8-9 X 4-6 μm , ovoïdes à ellipsoïdales à pore germinatif bien visible.
2 : Hyphes du voile diverticulées et ramifiées, cloisonnées, septées.
4 : Cystides utriformes sur arête et faces des lames.



Feuillus

C'est un Coprin printanier, rare, aimant les zones humides : chapeau avec un voile blanc-ochracé écaillé, long pied blanc, chair peu déliquescente, saveur douce et odeur de vieux tonneau ou de vin, rhyzoïdes brun-rougeâtre.

En touffes, sur bois enterré de feuillus, souvent sur peuplier.
Val-Suzon, source du Rosoir, maille 3022D21, le 13 mai 2015.



Rare

► Ce Coprin ressemble au Coprin noir d'encre, mais son voile abondant se fragmente vite sur le chapeau en minuscules écailles. Son mycélium, rhyzoïdes brun-rougeâtre, l'en distingue aussi.