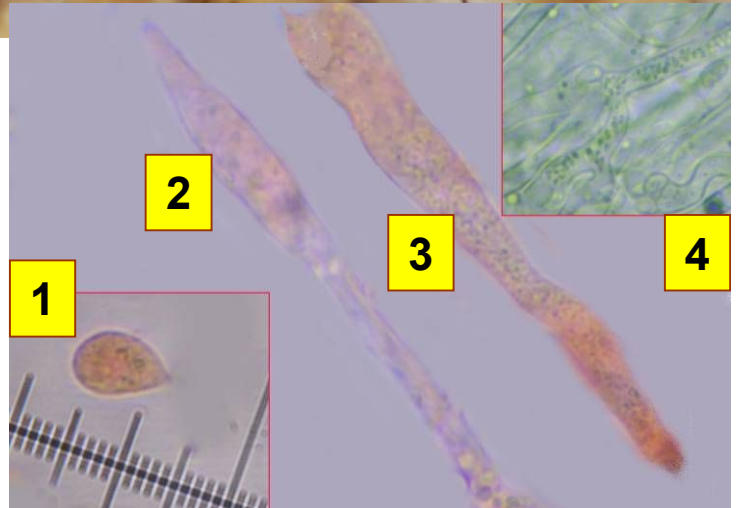




- 1 : Spores ovales à larmiformes, lisses, hyalines, parfois à contenu granuleux ou guttulées, 8-12 x 5-6 (7,5) μm , non amyloïdes.
2 : Leptocystides fusiformes, lisses, 45-70 x 5-7 μm .
3 : Basides étroitement clavées, 45-65 x 5-7 μm , tétrasporiques et bouclées.
4 : Monomitique : hyphes à parois minces ou épaissies, parfois remplies de guttules, larges de 3-5 μm , cloisonnées et bouclées.



Bois
mort



Feuillus



Très
fréquent

Fructification résupinée lâchement fixée au substrat, formant au début des taches isolées qui confluent ensuite et forment des revêtements de grandes dimensions, épais de 0,5-1 mm et s'incurvant pour constituer des chapeaux atteignant 10 mm de projection si le support est vertical. Hyménophore inégal à bosselé, crème à brun beige ou rougeâtre-ocre. Marge blanche, finement fimbriée.

Sur un branchette élaguée de noisetier.

La Côte-au-Cimetière, maille 3022B43, le 13 février 2015.

► La forme des spores et les hyphes chargées de guttules individualisent bien ce corticié qui ne manque presque jamais sur le bois entassé.