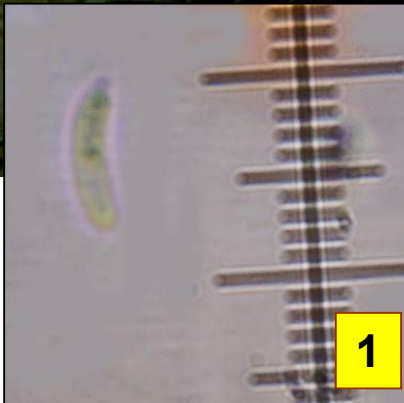


# ► *Dacryobolus karstenii*

022

(Bres.) Oberw. ex Parmasto



Bois mort



Conifères



Peu fréquent

1 : Spores étroitement cylindriques, allantoïdes, lisses, hyalines, non amyloïdes, 5-6 x 1-1,5 (2)  $\mu\text{m}$ .

2 : Cystides hyalines, 100- 250 (400 ) x 4,5-6 (7,5)  $\mu\text{m}$ , cylindriques, à paroi épaisse.

Le gonflement, puis la disparition en direct au microscope et dans KOH des parois des grandes cystides est très spectaculaire. Il y a deux sortes de cystides, des cystides étroites, muriquées et les lycocystides à parois épaisses, sauf à l'apex où l'étroit lumen central s'ouvre.

Sur les branchettes d'un pin à terre  
Combe d'Arvaux, maille 3022D22, le 3 mars 2015.

► Cette espèce ne semble pas très rare sur les pins. La microscopie est cependant indispensable pour une identification fiable.