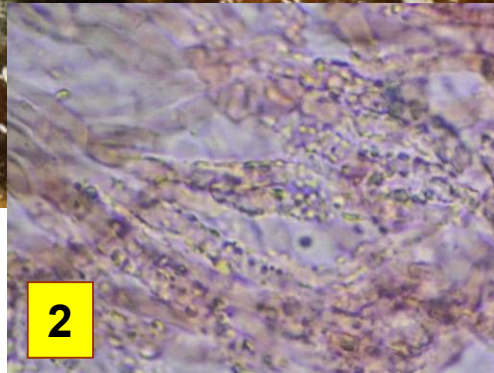


1



2



Bois
mort

1 : Spores 5-6 x 1,2 μ m, ellipsoïdes claviformes pointues.
2 : Poils recouvrant l'excipulum portant des exsudats hyalins très visibles.



Feuillus

Eriopezia caesia se reconnaît aisément sur le terrain à la présence d'un subiculum blanc sur lequel reposent de nombreuses apothécies à hyménium gris brun, brun foncé, lavé d'olive, et par la nature du substrat.

A la face infère d'une branche de chêne, à terre.
Combe à la Mairie, maille 3022D12, le 14 mars 2015.



Rare

► Cette espèce est surtout visible lorsque l'on retourne les morceaux de bois de chêne récemment coupés ou fendus et laissés en forêt. La teinte bleue, suggérée par le nom de l'épithète « *caesia* », et signalée par certains auteurs, n'a pas été relevée sur cette récolte.