

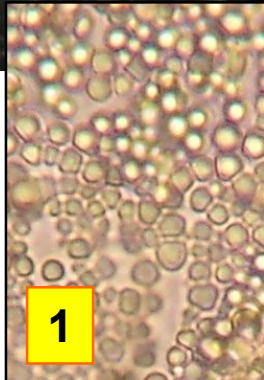
► *Fuligo leviderma*

029

H. Neubert, Nowotny & K. Baumann



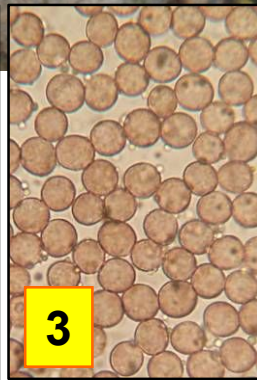
Bois mort



1



2



3

1 : Granules calcaires blancs en masse.

2 : Capillatum type physaroïde, hyalin.

3 : Spores globuleuses, verruculeuses, brunes à brun-violet, 6-7(8) µm.



Feuillus

Le remarquable sporocarpe de ce Myxomycète peut atteindre 5 cm. Brun-cannelle, brun-rouge à brun-jaune, il possède un cortex lisse qui tend à se désagréger rapidement pour libérer l'importante masse sporale noire.

Sur vieille souche moussue pourrissante de hêtre (*Fagus sylvatica*).
Source du Rosoir, maille 3022D21, le 8 juin 2015.



Peu fréquent

► Les Myxomycètes « ne sont plus » des Champignons et n'ont donc aucune raison de se retrouver dans un inventaire du règne *Fungi*. Cependant comme ils sont traditionnellement étudiés par les mycologues... on fera, pour cette fois, exception à la règle.