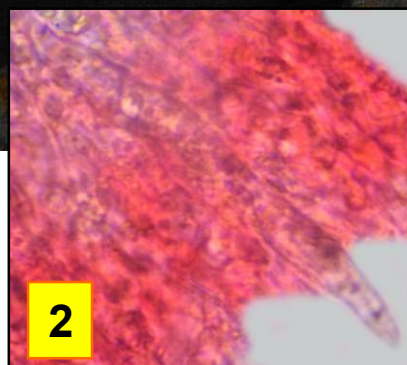
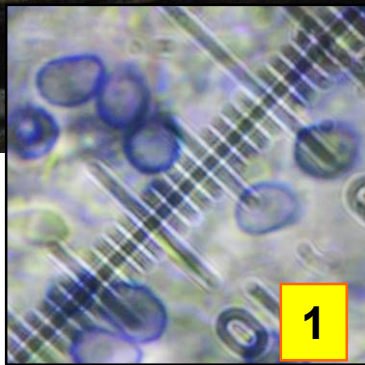
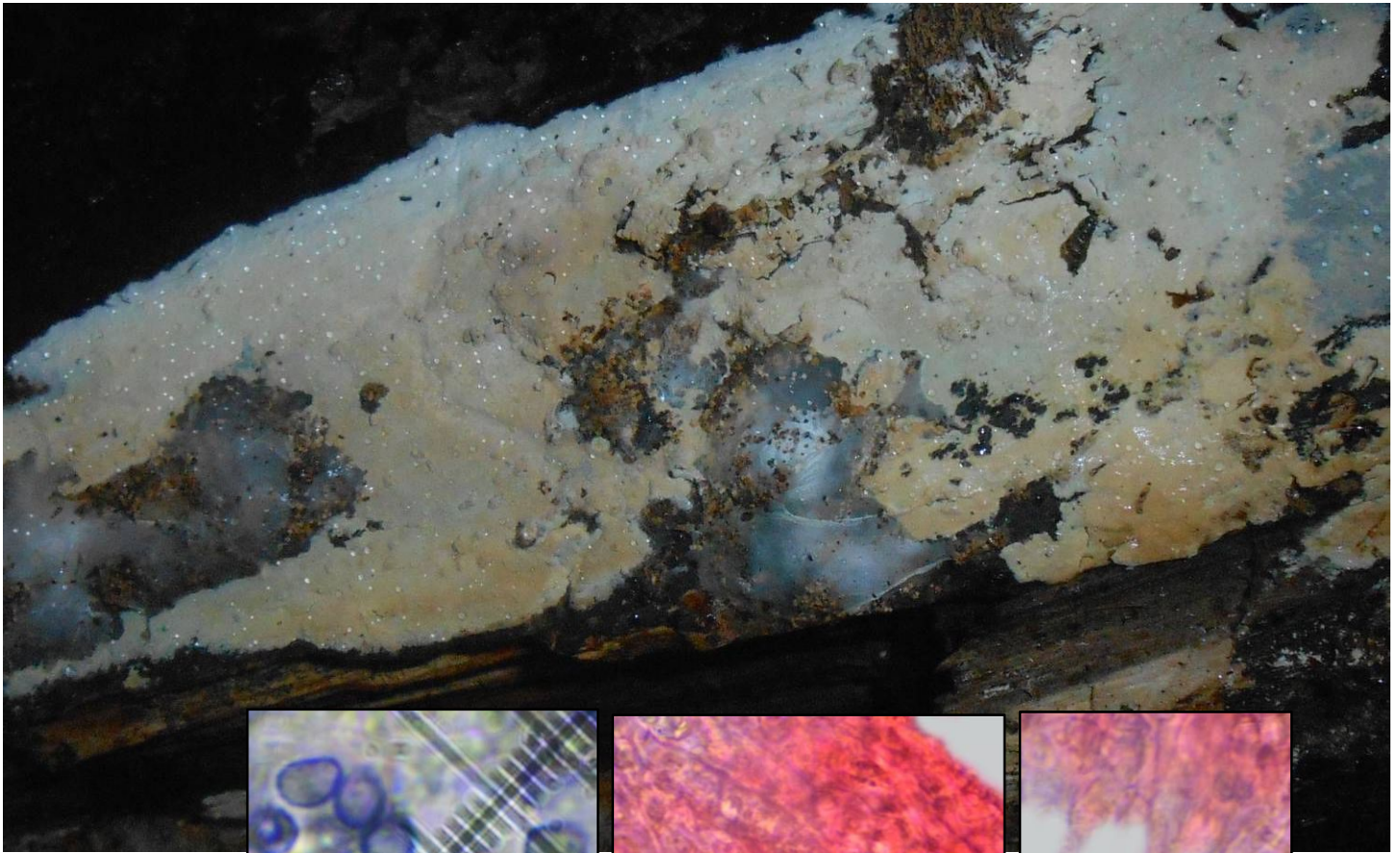


► *Gloeocystidiellum porosum*

031

(Berk. & M.A. Curtis) Donk



Bois
mort

1

2

3

1 : Spores elliptiques, finement verruqueuses, hyalines, 4,5-5,5 x 2,5-3 µm, fortement amyloïdes.

2 : Gléocystides cylindriques à fusiformes, contenu S +, mesurant jusqu'à 150 µm.

3 : Basides étroitement clavées, 20-25 x 3,5-4 µm, tétrasporiques et bouclées.



Feuillus

Fructification entièrement résupinée, lâchement adhérente au substrat et formant des revêtements floconneux, minces, de 0,2 mm d'épaisseur.
Monomitique : hyphes à paroi mince, larges de 2-3 µm, bouclées.

A la face infère d'un tronc de feuillu, mort, à terre.

Combe à la Mairie, bord du marais, maille 3022D12, le 27 mars 2015.



Peu
fréquent

► Cette espèce se reconnaît difficilement à ses caractéristiques macroscopiques, mais les spores échinulées et amyloïdes, les gléocystides S + et les cloisons bouclées permettent une détermination aisée.