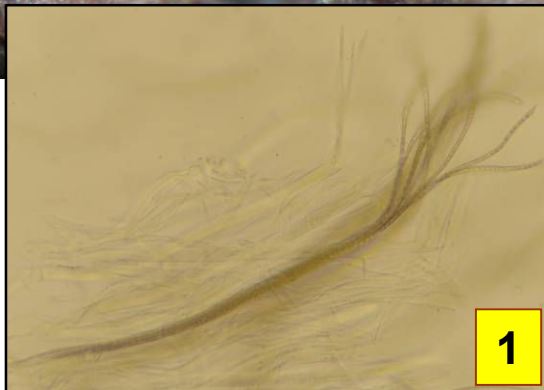




Bois mort



1 : Ascospores filiformes s'éjectant de l'asque.



Feuillus

Ascomes carbonacés, noirs, en forme de stèle (glyphe), pouvant mesurer jusqu'à 3 mm de haut pour 0,2-0,3 mm de large.

Sur branchette attenante d'érable champêtre.

Combe de Saint-Fol, en aval, maille 3022D21, le 26 février 2015.



Fréquent

► Pyrénomycète plurivore, venant sur branchettes mortes, facilement reconnaissable. Néanmoins, une étude microscopique sera nécessaire pour le distinguer des deux autres espèces européennes du genre. Récemment une étude moléculaire a replacé ce genre dans les *Patellariales* et non plus dans les *Mytilinidiaceae*.