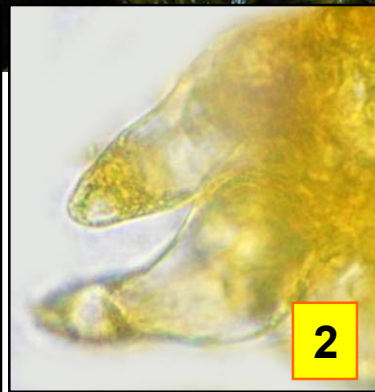
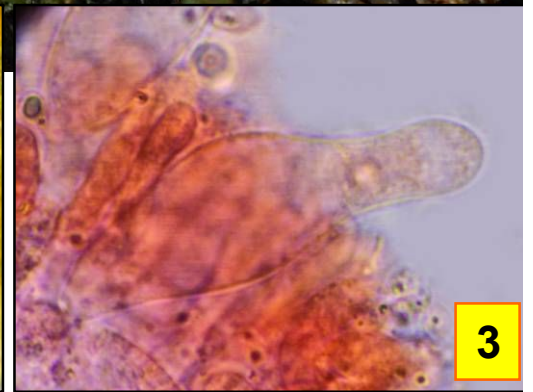


1



2



3

- 1 : Spores ellipsoïdes-fusiformes, 7-9 x (3.5-) 4.5-5.5 (-6)  $\mu\text{m}$ .  
2 : Cystides hyméniales nombreuses 30-65 x 8-16  $\mu\text{m}$ .  
3 : Pleurocystides fusoïdes-ventrues à lagéniformes.



Chapeau 1-2 cm , conique-obtus, pruineux, blanc aqueux et légèrement teinté de gris aqueux au début, puis presque blanc crayeux à légèrement jaunâtre à grisâtre ; marge translucide-striée à l'humidité.



Dans la mousse sur une branche morte de conifère.  
Combe à la Mairie, maille 3022D12, le 16 juin 2015.

► Le Mycène attrayant se caractérise par son chapeau obtus, son odeur nitreuse, ses petites spores modérément larges, ses cystides présentes sur la face et l'arête des lames, ses basides à quatre stérigmates.