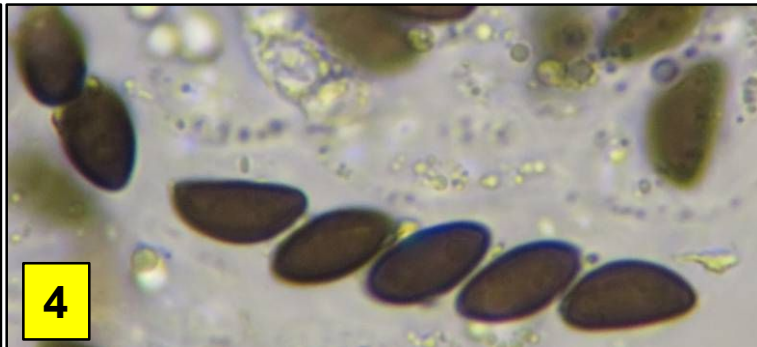
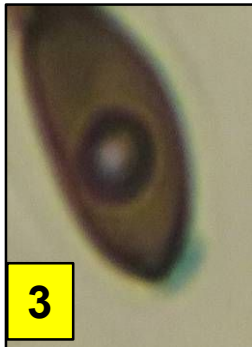


Bois mort



- 1 : Coupe verticale d'un stroma.
2 : Réaction des pigments dans KOH.
3 : Réaction J+ d'un asque.
4 : Asque.



Feuillus

Stroma étalé, parfois pulviné, brun, sépia, ambre, à brun vineux. Périthèces sphériques immergés en surface. Espèce présente toute l'année sur branches mortes de divers feuillus.

Sur branches mortes de prunellier (*Prunus spinosa*).
Combe de Saint-Fol, en aval, maille 3022D21, le 26 février 2015.



Fréquent

► Un des *Hypoxylon* les plus courants avec *Hypoxylon fuscum*, assurément le plus plurivore. Il affectionne le frêne et l'orme. Un oeil averti remarquera l'ostiole cerné de blanc à l'état mature, et reconnaîtra le stroma étalé à la loupe mais ceci ne dispense pas de valider la détermination par une étude microscopique.