

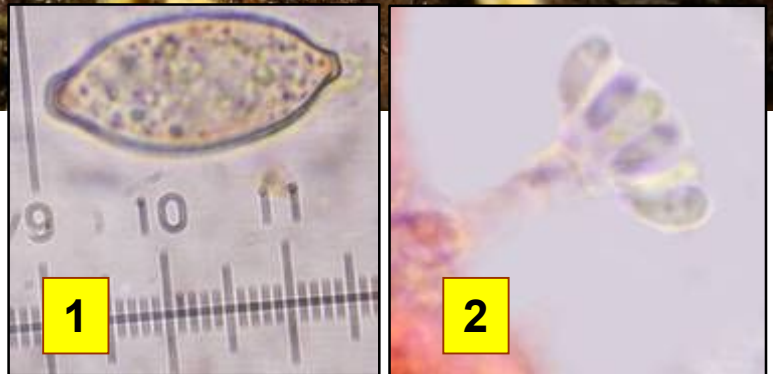
Anamorphe

Téléomorphe



Bois
mort

1 : Conidies en forme de citron, 20-30 x 10-15 µm.
2 : Spores, 6-9 x 3-4 µm, issues de basides à six stérigmates.



1

2



Feuillus

L'anamorphe (*Haplotrichum aureum*) forme des coussinets jaunâtres qui produisent des conidies en chaînes, citriniformes. Le stade téléomorphe, plus rare, résupiné, hypochnoïde, blanchâtre, est caractérisé par ses basides à six spores.

A l'intérieur d'une branche de chêne très abimée.
Combe à la Mairie, maille 3022D12, le 14 mars 2015.



Très
fréquent

► A comparer avec les espèces du même genre et avec, notamment, *Bactridium flavum* qui est également très fréquent ou *B. conspersum*, plus rare.