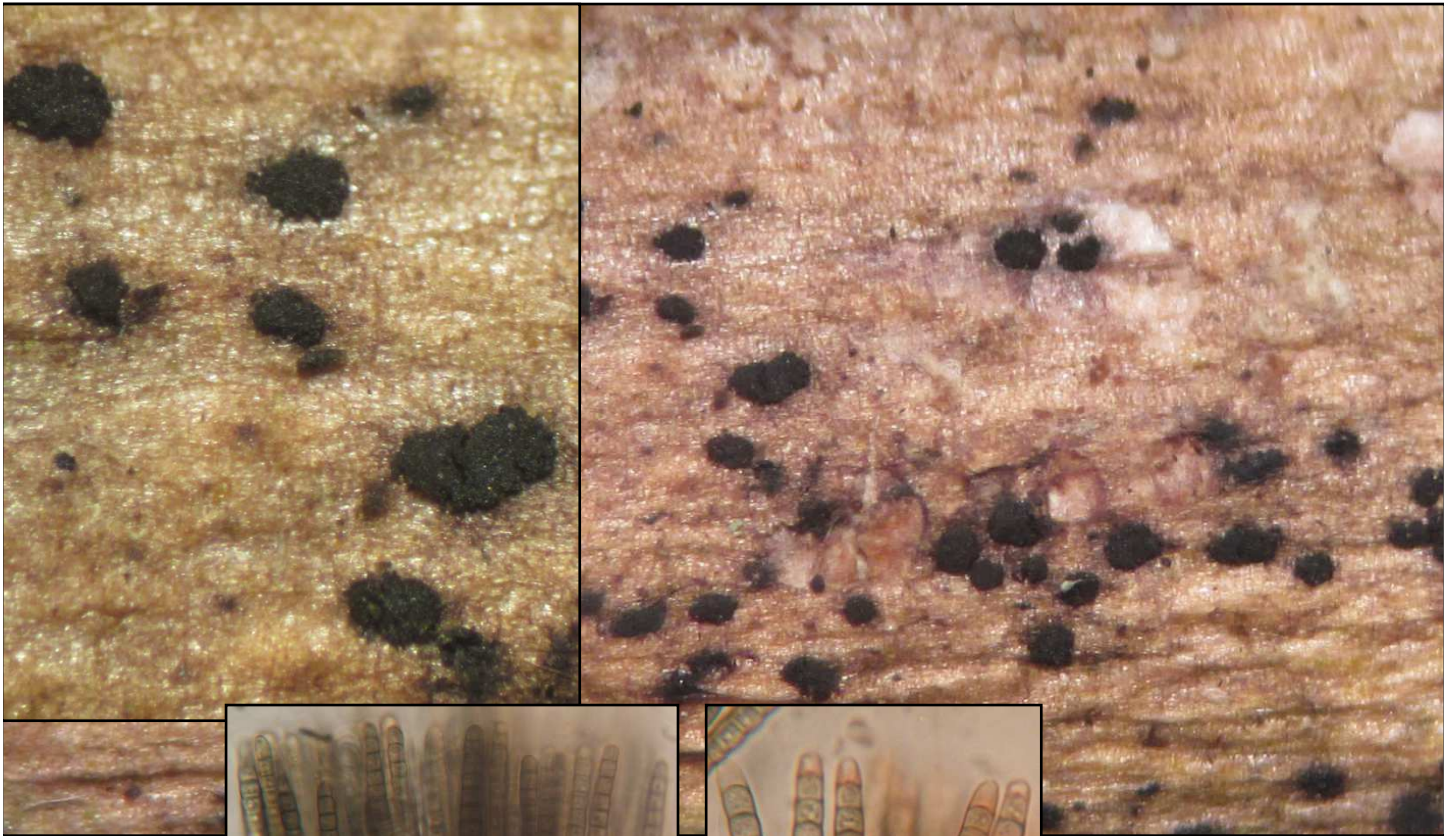


► *Cryptocoryneum condensatum*

123

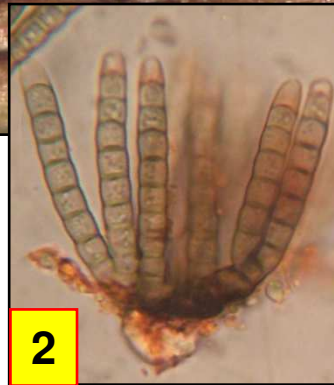
(Wallr.) E.W. Mason & S. Hughes



Bois mort



1



2

1 : Faisceau de conidies septées jusqu'à 17 cloisons, 40-110 X 20-30 µm.
2 : Conidies brunes à extrémité plus claire.



Feuillus

Cet anamorphe, stade imparfait, apparaît sur écorces et bois morts de nombreuses espèces de feuillus. Les sporodochies sont brun foncé à noir, plates. On a observé que cet hyphomycète, très courant, est plus présent durant les périodes humides. On ne connaît pas à ce jour le stade parfait.

Sur jeune pousse de frêne mort debout.
Source du Rosoir, maille 3022D24, Le 20 décembre 2015.



Fréquent

► Une confusion est possible avec *C. Rilstoni*, plus rare, mais ce dernier ne présente que neuf cloisons au maximum et ne se rencontre que sur frêne et sur ronce.