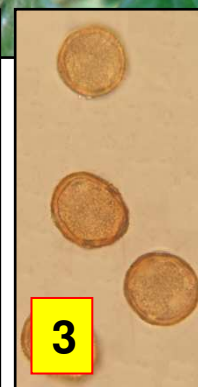
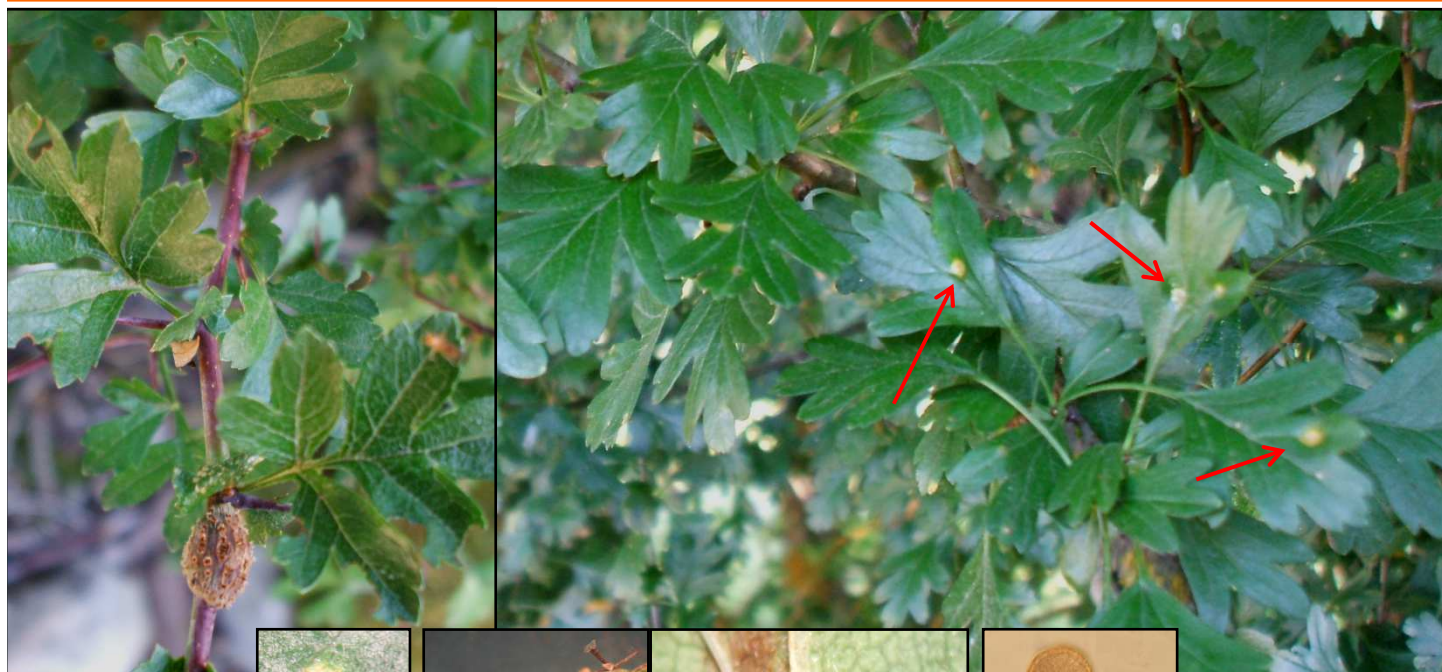


► *Gymnosporangium clavariiforme* (Wulf.) DC.

136

Stade écidien *Roestelia lacerata* Mérat (SI)



- 1 : Face supérieure de la feuille présentant des taches jaunes ponctuées de rouge.
2 : Ecidies sur une masse de tissus vasculaires d'où émergent des tubes sporifères lacérés.
3 : Ecdiospores jaune-brun, globuleuses, 23-38 X 20-32 µm, verruqueuses, à paroi épaisse, 1 à 3 µm.



La rouille de l'aubépine européenne naît au stade 0 (Spermogonies) sur *Juniperus communis*, puis passe au stade SI sur les feuilles d'aubépine (*C. monogyna* et *C. oxycantha*) pour retourner ensuite, en SIII, « les langues de feu » sur *Juniperus*.

Sur feuilles d'aubépine (*Crataegus monogyna*).

Parking route de Jouvence, maille 3022D24, le 24 juin 2015.



► Ce pathogène, agressif surtout au stade SI, vient également sur pommier, poirier, cognassier, sorbier, amélanchier et cotonéaster. Microscope obligatoire.