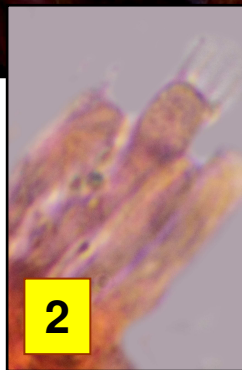


1



2



3

1 : Spores cylindriques à allantoïdes, et de profil arquées comme une banane, lisses, hyalines, certaines guttulées, parois minces : 3,5-4,5 x 1- 1,5 (2) μm , sporée brun-rouge.

2 : Basides cylindriques à ventrues, tétrasporiques.

3 : Cystides d'arêtes cylindriques ou en massue.



La Mérule tremblante est surtout hivernale. Cette croûte fragile, gélatineuse, mince, peut enguirlander son support sur de grandes surfaces. Elle est capable de détruire les charpentes de maisons anciennes. En forêts, elle vient sur les troncs couchés, les souches de feuillus (hêtres surtout). Egalement conifères.



Tronc pourrissant de hêtre.

Fontaine de Jouvence, maille 3022D21, le 5 décembre 2015.

► Ce champignon est très facile à reconnaître sur le terrain, avec ses couleurs et l'aspect très plissé de sa face inférieure évoquant des pores, ce qui la distingue bien d'*Auricularia mesenterica*. Non comestible.