

# ► *Chondrostereum purpureum*

209

(Pers.) Pouzar



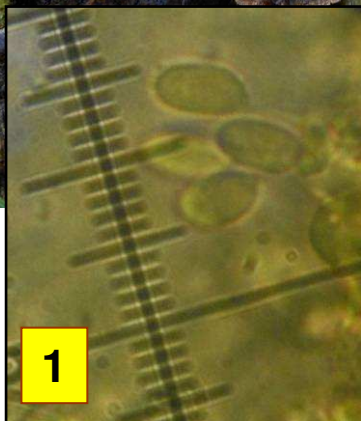
Bois  
mort



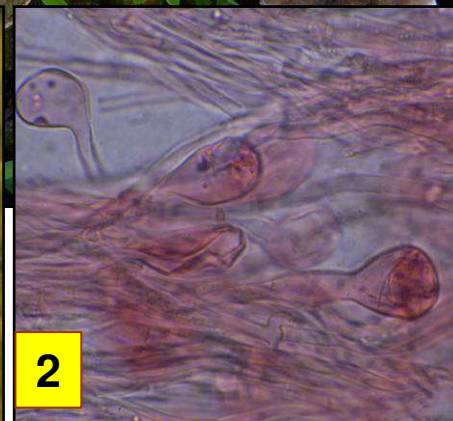
Feuillus



Fréquent



1



2



3

- 1 : Spores 5-10 x 2,5-4  $\mu\text{m}$ , cylindro-elliptiques à cylindrées, non amyloïdes.  
2 : Terminaisons vésiculeuses des hyphes du sous-hyménium.  
3 : Cystides cylindrées obtuses, 50-80 x 5-8  $\mu\text{m}$ .

Basidiome à bord vite relevé. Face supérieure vaguement zonée, veloutée à strigieuse, grisâtre à beige ochracé. Marge plus pâle, ondulée, lilacine à violette. Hyménophore lisse, violet à rose lilacin ou brunâtre.

Sur tronc mort de feuillu, en bordure du ruisseau.  
Combe de la Côte-au-Cimetière, maille 3022B43, le 6 février 2016.

► Espèce assez, saprophyte ou parasite (agent de la maladie du plomb des arbres fruitiers). La présence des terminaisons vésiculeuses des hyphes du sous-hyménium est déterminante pour cette espèce.