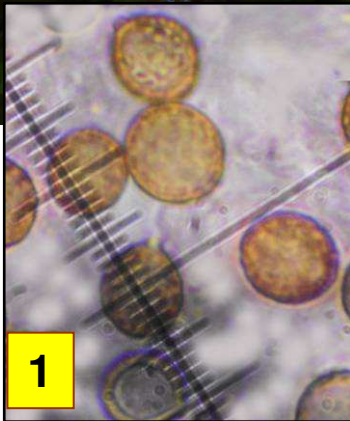


Mousses



1



2

1 : Spores sphériques brun rougeâtre, finement verruqueuses, 7-10 μ m.
2 : Basides 4-sporique, 20-25 μ m.



Feuillus

Carpophore cyathiforme, jusqu'à 3 mm, sessile ou à base stipitée, blanc, finement soyeux-duveteux. Hyménophore lisse à ridé, blanc, puis coloré par les spores en brun rougeâtre à brun cannelle.

Dans les mousses parmi les brindilles.
Pelouse d'Arvaux, maille 3022D22, le 14 février 2016.



Peu fréquent

► Cette espèce n'est probablement pas très rare mais ne peut être récoltée que lors de recherches un peu orientées en soulevant les mousses parmi les brindilles et écorces.