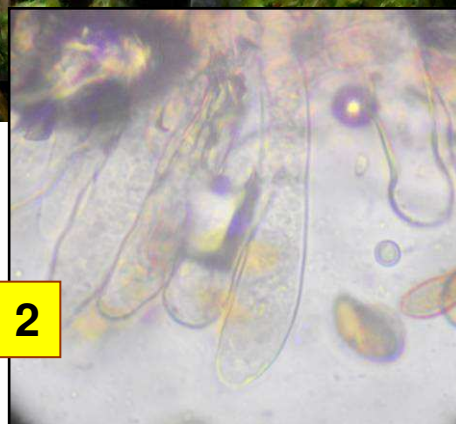
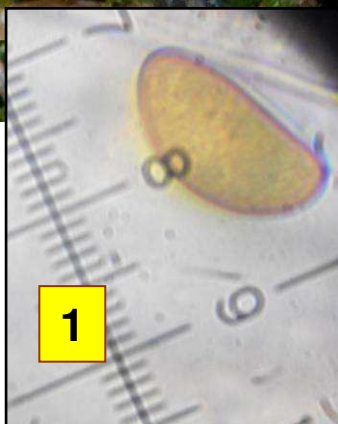


# ► *Inocybe bongardii* var. *pisciadora*

250

(Donadini & Rioussset) Kuyper



1 : Spores elliptiques à subamygdaliformes, 12-16 x 7-10  $\mu\text{m}$ .

2 : Cheilocystides clavées à sphéropédonculées avec un contenu brunâtre dans la potasse.

Chapeau 2-4 cm, convexe ou avec un vague mamelon, finement fibrilleux à squamuleux, blanchâtre à ocre pâle ou brun ocracé pâle, rougissant au toucher. Stipe soyeux à fibrilleux, 3-5 x 0,5-1 cm, ocre pâle, rougissant.



Dans la litière, sous feuillus.

Combe de la Côte-au-Cimetière, maille 3022B43, le 22 avril 2016.

► L'odeur plus ou moins de poisson et le revêtement du chapeau moins écaillé sépare cette variété de *Inocybe bongardii* var. *bongardii*. Thermophile, calcicole et précoce.