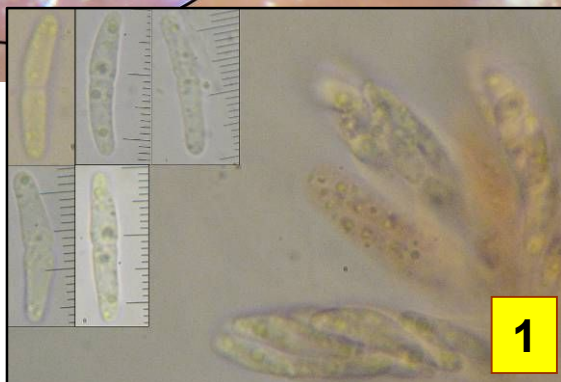
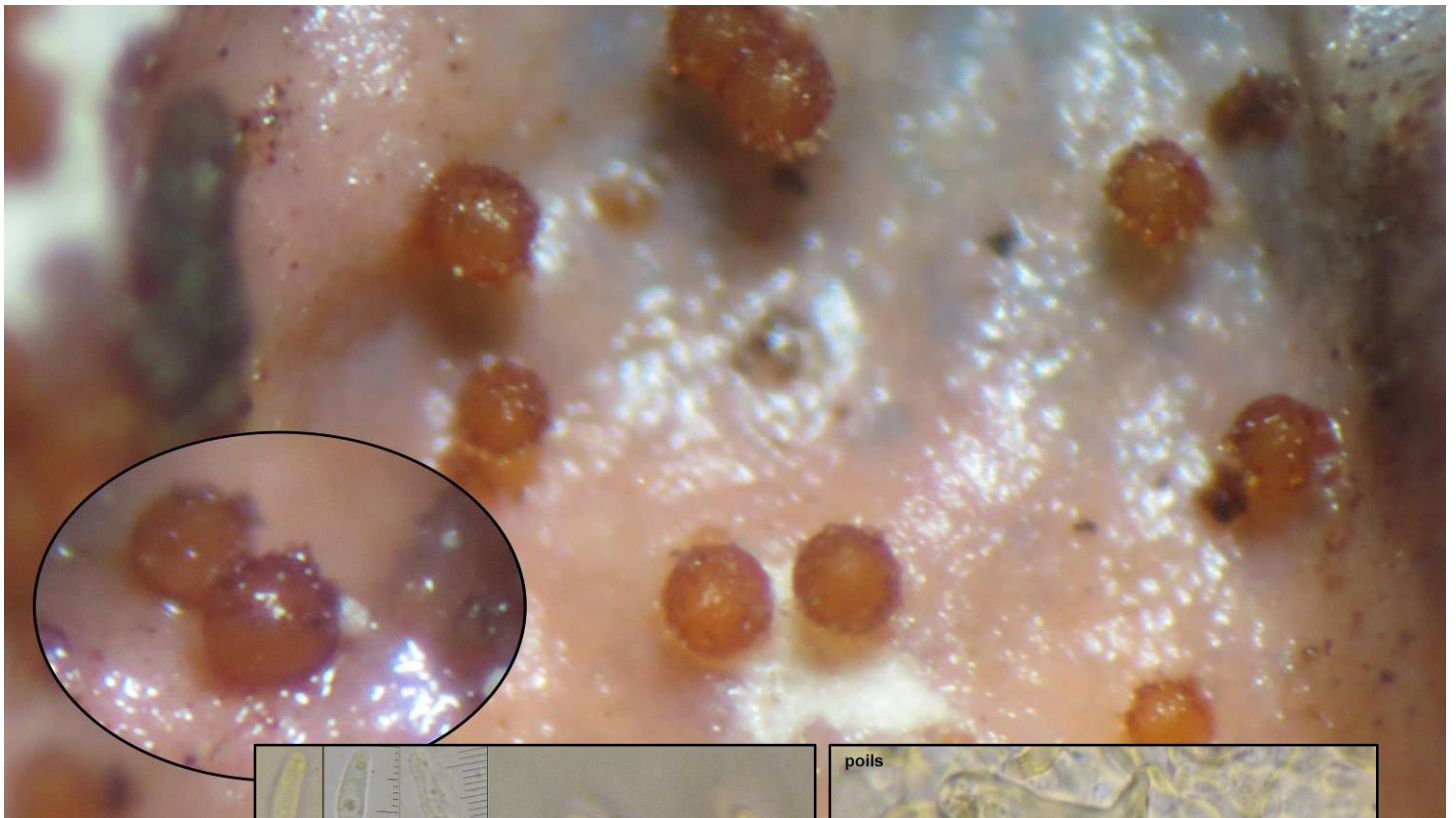


► *Trichonectria rubefaciens*

350

(Ellis & Everh.) Diederich & Schroers



1 : Asques unituniqués, cylindriques ou quelque peu clavés, mesurant environ 30-40 x 5-11 μm , possédant 8 ascospores hyalines, 14-24 x 2-4 μm , 1 (3) septées.
2 : Poils hyalins très courts de la zone ostiolaire, parfois uniseptés.

Ascomes globuleux, oranges, 80-160 μm de diamètre, ne réagissant pas à la potasse, possédant une couronne de poils hyalins de 10-12 μm de diamètre à la base, parfois uniseptés. Présents en surface du lichen décoloré. Pas rare.

Sur lichen (*Parmelia sulcata*).

Messigny, pelouse d'Arvaux, maille 3022D22, le 25 novembre 2016.

► Petit pyrénomycète lichénicole déjà observé un certain nombre de fois en Côte-d'Or, y compris dans la Réserve. Se rencontre également sur d'autres *Parmeliaceae* dont *Pleurosticta acetabulum* (En Neudry, le 14/09/2014) et *Flavoparmelia caperata* (Roche-Château, le 31/10/2015). Etude microscopique indispensable pour la détermination, étant donné le nombre d'hypocréales lichénicoles ressemblantes.