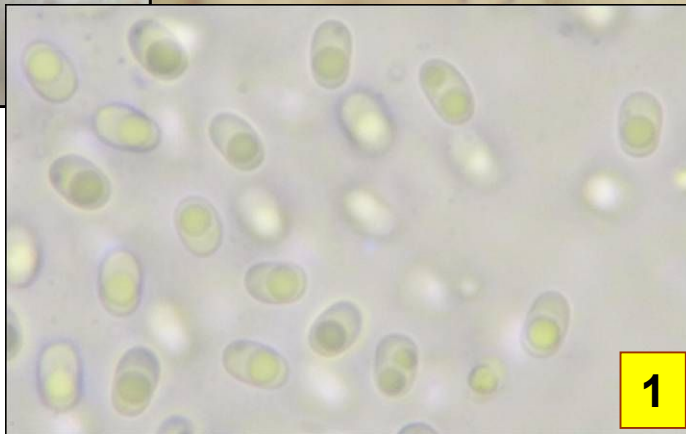
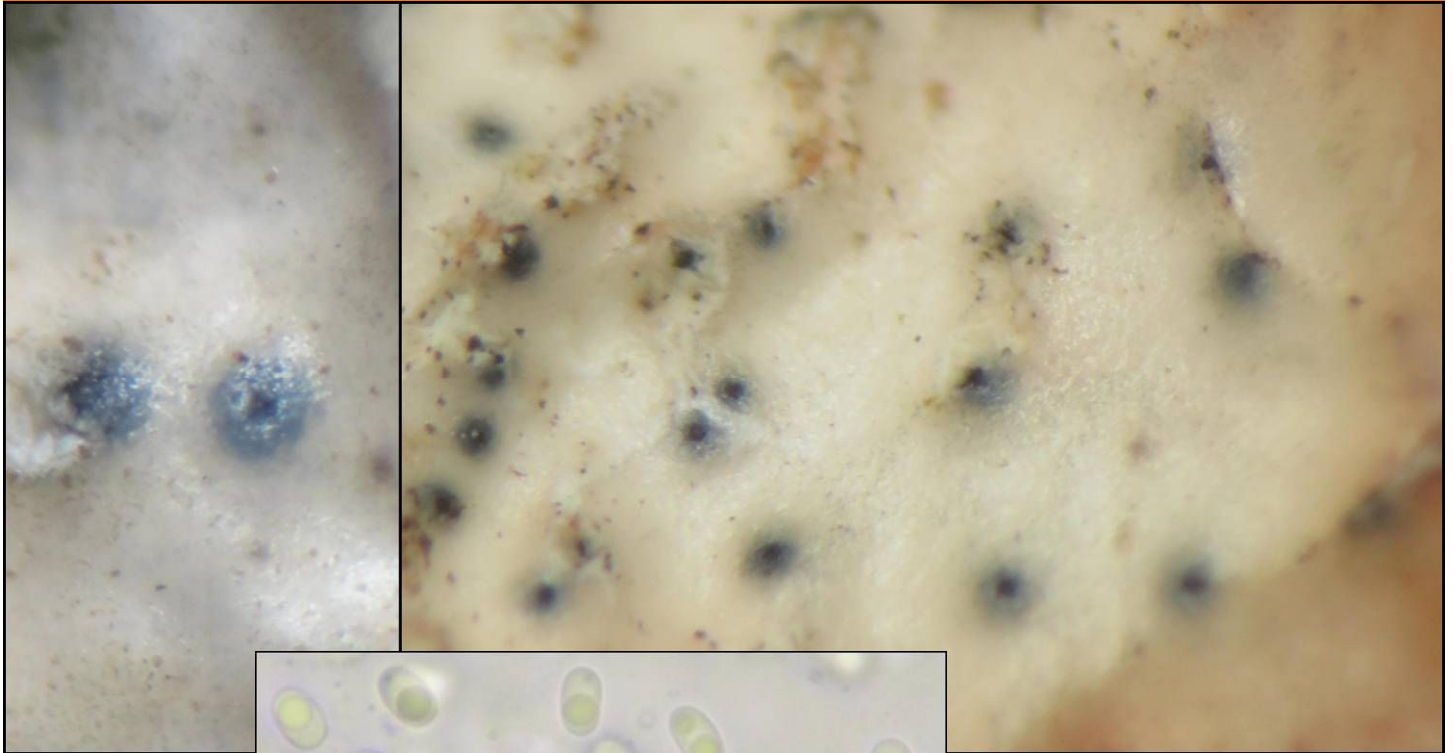


► *Didymocyrtis epiphyscia* s.l.

359

Ertz & Diederich



1 : Conidies hyalines, ellipsoïdes, avec une ou deux guttules, (4) 4,6-6,1 (7,8) x (3,2) 3,5-4,2 (5) μm .



Feuillus



Sur lichen

Pycnides noirs, globuleux, 100-150 μm de diamètre, immergés dans les zones nécrosées du lichen, ne laissant quasiment apparaître qu'un microscopique point noir (ostiole). Présent ici au stade imparfait, le téléomorphe (stade parfait sexué) n'est toujours pas connu. Rarement observé, mais peut-être pas rare.

Sur lichen (*Parmelia sulcata*), présent sur branche de chêne tombée. Messigny, Pelouse d'Arvaux, maille 3022D22, le 25 novembre 2016.



Peu fréquent

► Des études moléculaires récentes (Ertz et al. 2015) ont placé ce coelomycète autrefois connu sous le nom *Phoma* dans le genre *Didymocyrtis*. Il n'est pas encore certain que les exemplaires présents sur certains *Physcia* et sur *Parmelia sulcata* comme sur cette récolte, soient exactement celui qui vient sur *Physcia aipolia*, nommé justement *Didymocyrtis epiphyscia* s.s. La détermination de tels champignons doit passer au minimum par une étude microscopique approfondie. De nombreuses espèces sont proches et se rencontrent sur divers lichens.