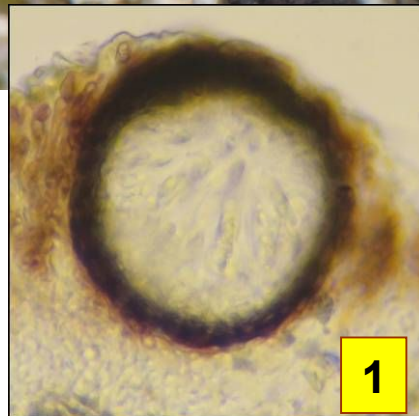


Feuillus



1 : Coupe verticale d'un ascome. On distingue les hyphes végétatives brunes autour de l'ascome.

2 : Ascospores (11) 12 – 14 (16) x 3-4 µm, hyalines, uniseptées, oblongues, 4 fois plus longues que larges.



Sur lichen

Périthèces noirs, globuleux souvent oblongs très nombreux sur les disques des apothécies du lichen, d'environ 50 µm de diamètre. Peu fréquent.

Sur lichen (*Lecanora chlarotera*).

Messigny, le Plain d'Avaux, maille 3022D23, le 26 janvier 2016.



Peu fréquent

► Les *Stigmidium* sont des petits pyrénomycètes tous ressemblants. Pour les déterminer il faut avant tout être capable de déterminer correctement le lichen support, puis d'effectuer une étude microscopique méticuleuse. Car rien ne ressemble plus à un *Stigmidium* qu'un *Stigmidium*, mais aussi à d'autres genres de champignons lichénicoles.