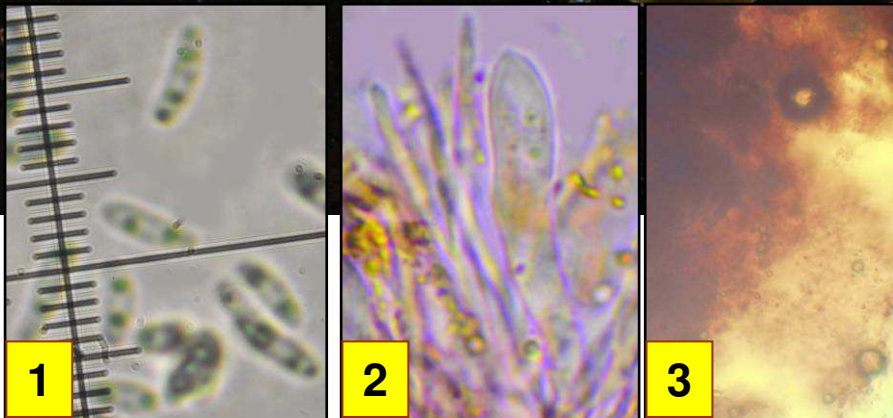
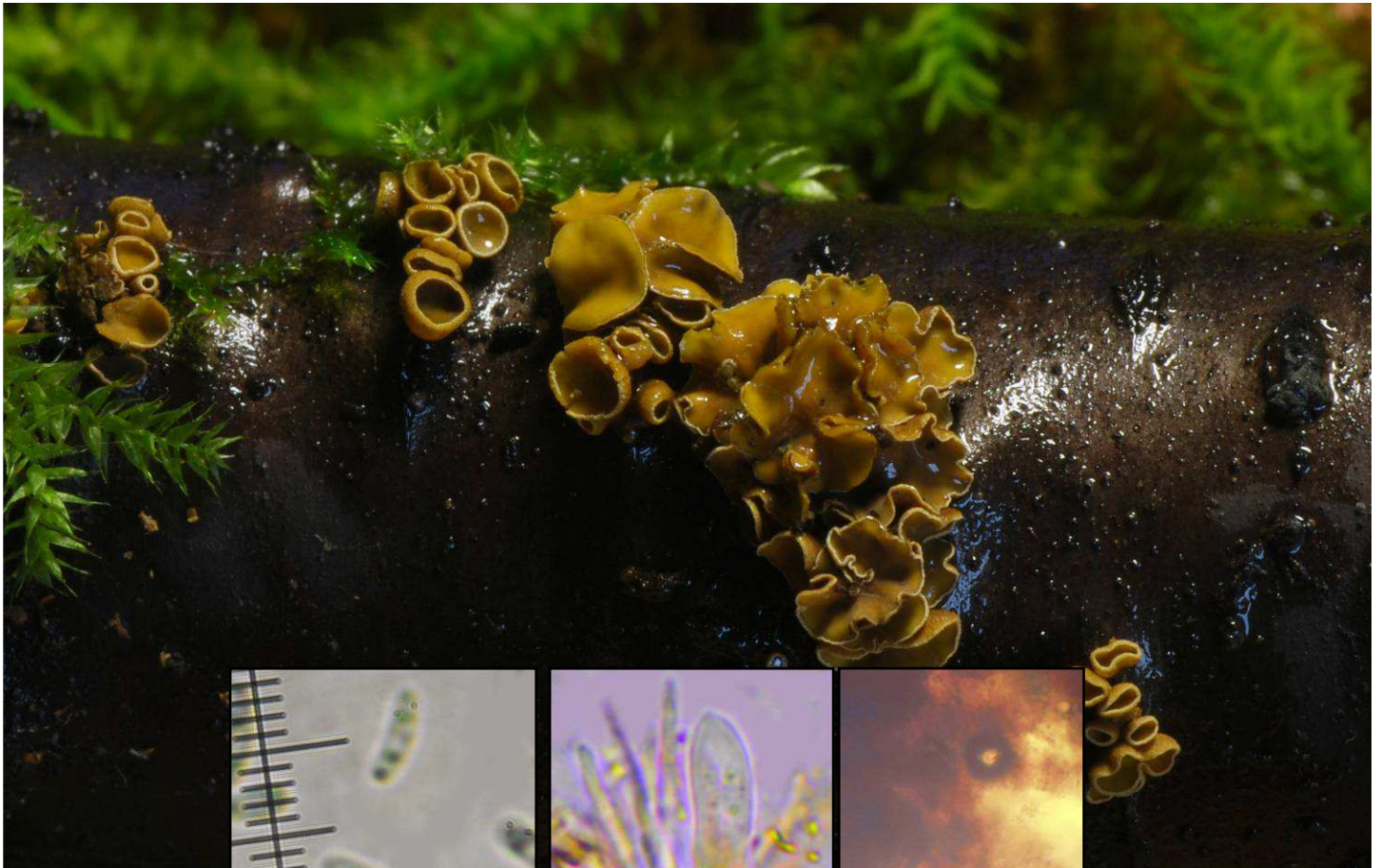


# ► *Ionomidotis fulvotingens*

401

(Berk. & M.A. Curtis) E.K. Cash



Leg. JCV, det. JCV



Bois  
mort

1

2

3

- 1 : Ascospores ellipsoïdes, lisses, non septées, biguttulées, hyalines, 5-8 x 1-2  $\mu\text{m}$ .  
2 : Asques clavées, à 8 spores bisériées, inamyloïdes, 40-50 x 3,5-5  $\mu\text{m}$ . Paraphyses filiformes, fourchues, parfois ramifiées à l'apex.  
3 : Pigment brun devenant brun rougeâtre dans KOH (réaction inonomidotique)



Feuillus

Apothécies 1-7(10) mm, irrégulièrement cupuliformes, discoïdes, pétiolées, ombiliquées, subsessiles à stipitées, à marge récurvée; hyménophore lisse, jaunâtre, brun-vert, brun rougeâtre devenant noir olivacé.

Sur branchette de feuillu indéterminée, à terre.  
Pelouse d'Arvaux, maille 3022D22, le 3 février 2017.



Peu  
fréquent

► *Ionomidotis fulvotingens* se caractérise par la coloration de ses apothécies, ses petites spores légèrement allantoides, la structure de son excipulum, sa réaction au KOH et sa croissance fasciculée.