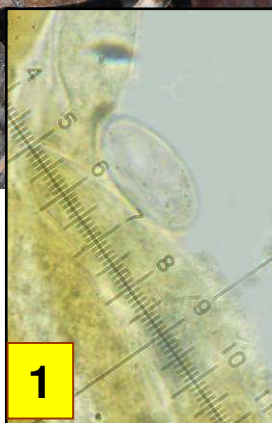
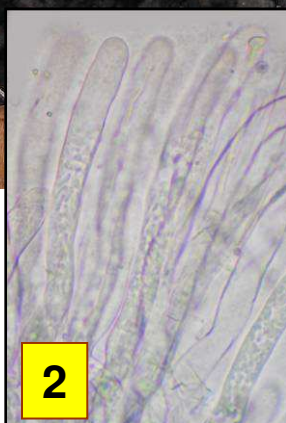




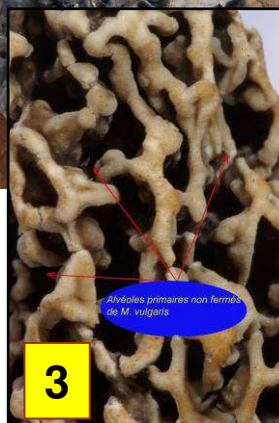
Leg. JCV; det. JCV



1



2



3

1 : Spores 9-22 x 10-15 µm, elliptiques, hyalines, non guttulées mais portant de petits granules externes aux extrémités.

2 : Asques 220-280 x 14-20 µm, obtus, inertes à l'iode.

3 : Alvéoles primaires non fermés, typiques de *M. vulgaris* (Photo P. Clowes)



A terre

Ascome jusqu'à 15 cm de haut (souvent moins), complexe. Chapeau conique obtus puis s'arrondissant avec l'âge, à alvéoles brun sombre, irrégulières à boursoufflées, séparées par des côtes blanches puis roussâtres ou tachées d'orangé. Stipe court et trapu, blanc puis ochracé pâle, furfuracé. Vallécule subnulle à nulle.

Sous les frênes, en fond de combe.

Etaules, Combe du Prou, maille 3022D21, le 8 avril 2017.



Fréquent

► Les alvéoles de *Morchella vulgaris* sont boursoufflés, irréguliers et souvent non fermés mais ce n'est pas toujours aussi simple. Selon P. Clowes, si hésitation il y a entre *M. vulgaris* et *M. esculenta*, neuf fois sur dix on aura à faire à *M. vulgaris* qui a une trophisme bien plus complexe et des alvéoles bien plus déroutantes que *M. esculenta*.