

# ► *Ophiognomonia ischnostyla*

058

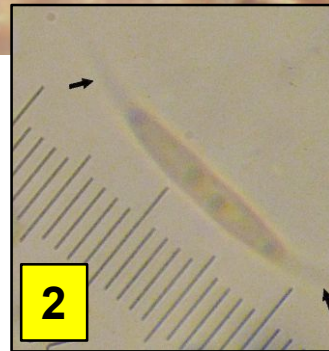
(Desm.) Sogonov



Feuilles  
mortes



1



2

1 : Asque (rouge congo).

2 : Ascospore (rouge congo) : 13,5-15,5 x 2-2,5 µm.



Feuillus

**Périthèces noirs semi-immérgés dans la feuille, montés d'un long bec pouvant atteindre 1 mm de long. Présent au printemps sur feuilles d'arbre de la famille *Betulaceae*.**

Sur feuille de charme (*Carpinus betulinus*) et de noisetier (*Corylus avellana*).  
Combe de Saint-Fol, en aval, maille 3022D21, le 26 février 2015.



Très  
fréquent

► Les petits champignons noirs montés d'un long bec appartiennent à la famille des *Gnomoniaceae* ; ils se développent sur les feuilles mortes tombées, après l'hiver. *O. ischnostyla* est un des plus courants, immanquable sur feuille de charme, aulne, noisetier ou bouleau. Mais de nombreuses espèces existent, nécessitant une étude approfondie.