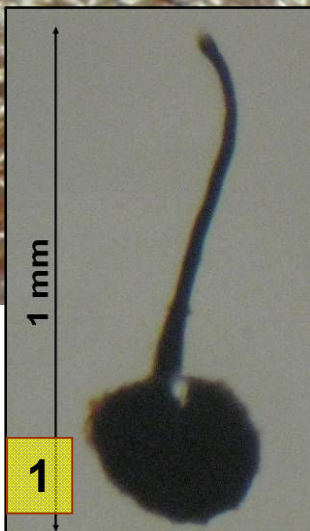
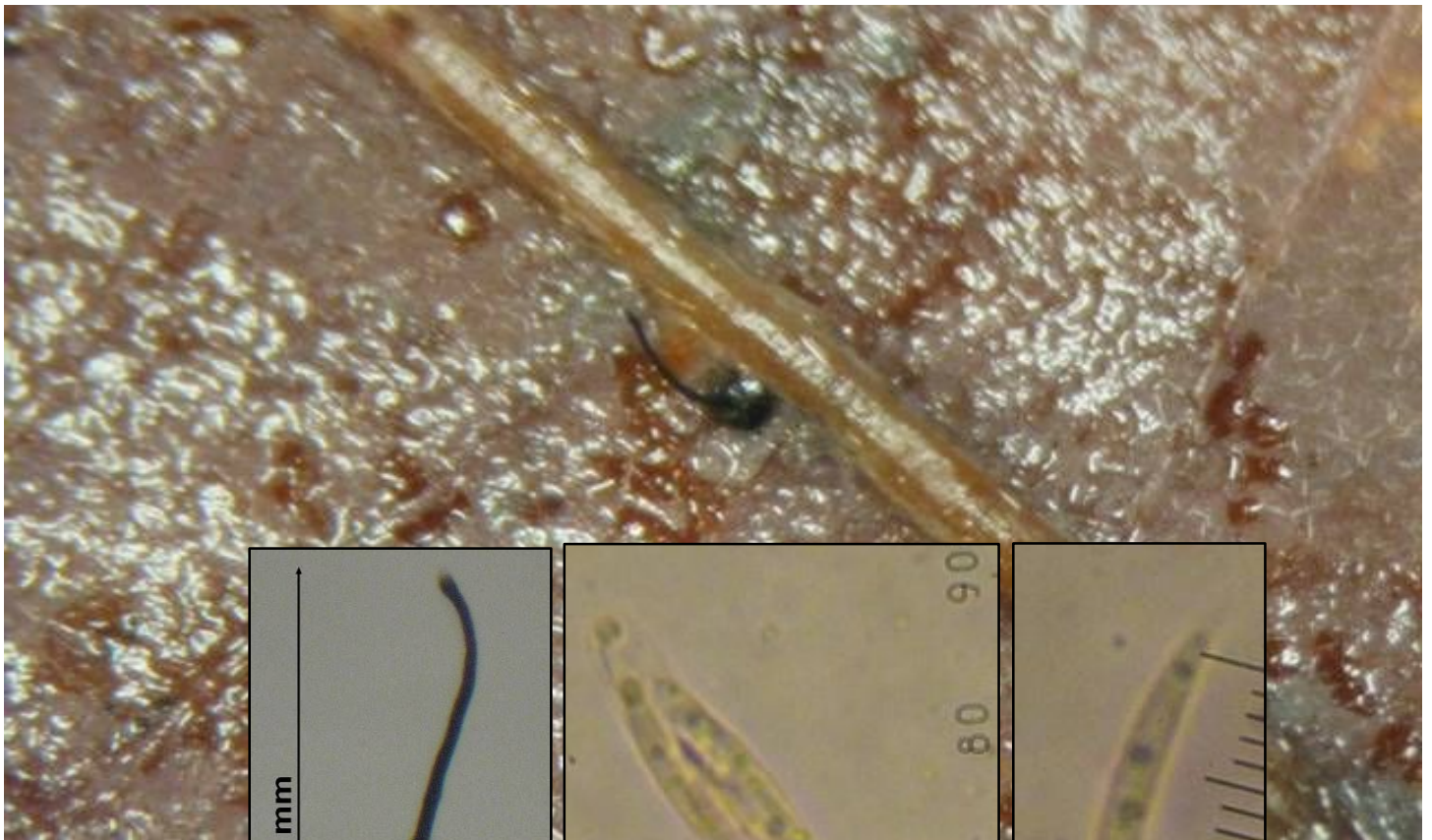


# ► *Ophiognomonia setacea*

059

(Pers. : Fr.) Sogonov



1



2



3



Feuilles  
mortes

- 1 : Périthèces monté d'un long bec.  
2 : Asque (rouge congo) 20-32 x 5-7  $\mu\text{m}$ .  
3 : Ascospore (rouge congo) : 11,5-13,5 x 2 2-5  $\mu\text{m}$ .



Feuillus

Périthèces noirs semi-immérgés dans la feuille, montés d'un long bec pouvant atteindre un millimètre de long. Présent au printemps sur feuilles d'arbre de la famille *Fagaceae*.

Sur feuille de chêne (*Quercus robur*).

Combe de Saint-Fol, en aval, maille 3022D21, le 26 février 2015.



Très  
fréquent

► Les petits champignons noirs montés d'un long bec appartiennent à la famille des *Gnomoniaceae* ; ils se développent sur les feuilles mortes tombées, après l'hiver. *O. setacea* est un des plus courants, très courant sur feuille de chêne, Mais attention, des espèces très ressemblantes comme *Gnomonia kisslingii* peuvent être présents sur ces même feuilles, d'où le recours à la microscopie. Se distingue de *O. ischnostyla* par son hôte et par des spores moins longues.