

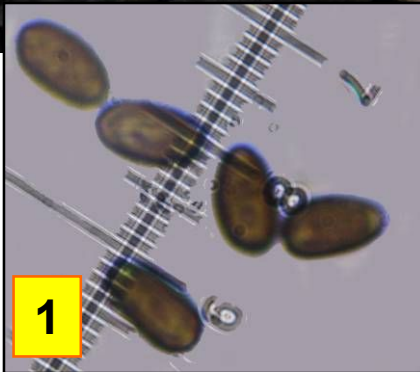
► *Psathyrella spadiceogrisea*

080

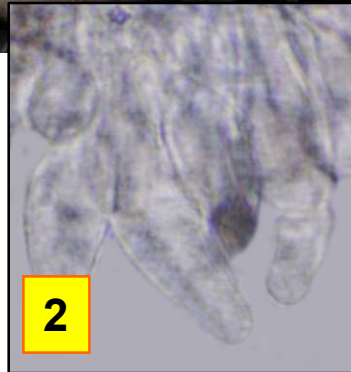
f. *mammifera* (Romagn.) Kits van Wav.



Feuillus



1



2



3

1 : Spores à pore germinatif bien marqué, 7,3-9,5 x 4,6-5,2 μ m.

2 : Pleurocystides clavées, utrifformes ou lagéniformes, peu nombreuses.

3 : Cheilocystides cylindriques, utrifformes, clavées, ventrues, parfois un peu capitées.



Litière

Chapeau nettement umboné dès le jeune âge et le restant ; surface lisse, mate, savonneuse au toucher, hygrophane, brun orange, ocre brun ou gris brun à l'état humide, ocre pâle à crème à l'état sec ; marge à peine striée.

Dans la litière, en bordure de sentier.

Combe Rabot, maille 3022D13, le 15 avril 2015.



Peu fréquent

► La forme *mammifera* n'a peut-être pas grande valeur taxonomique, même si Romagnesi insiste sur l'évident contraste des couleurs du chapeau à la mi-dessiccation... aussi l'habitat dans les grandes forêts sur sol calcaire peut faire la différence.