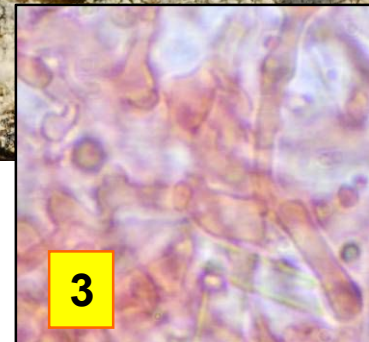
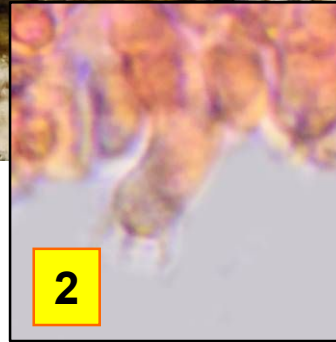
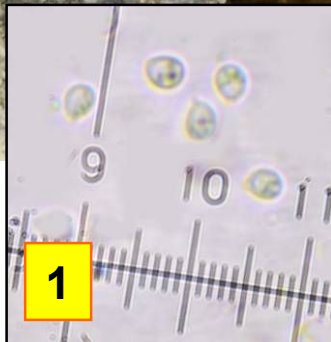
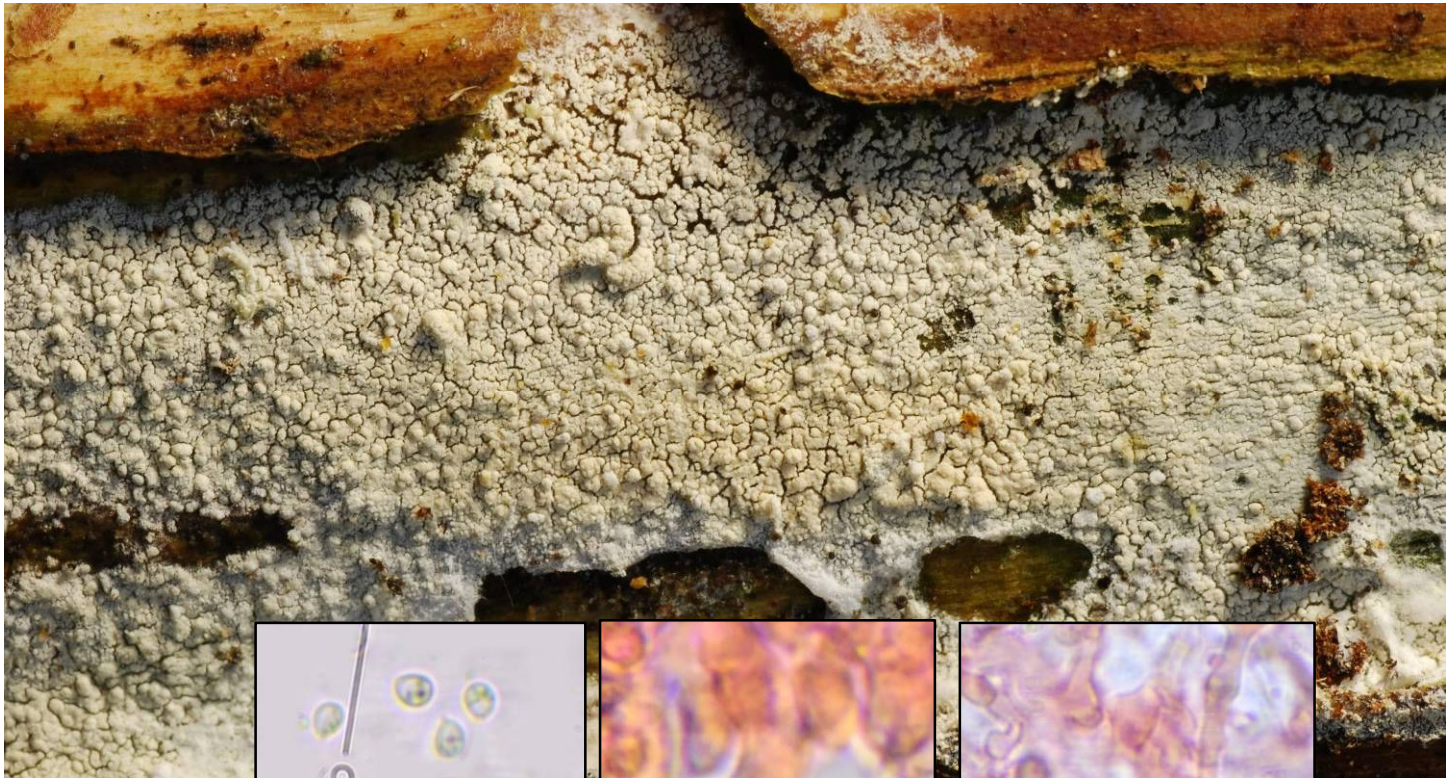


► *Trechispora cohaerens*

091

(Schwein.) Jülich & Stalpers



1

2

3

1 : Spores arrondies-guttuliformes, lisses, hyalines, distinctement apiculées, 3-5 x 2,2-4 μm , cyanophiles.

2 : Basides cylindriques-clavées, 8-18 x 4-5 μm , tétrasporiques, parfois bouclées.

3 : Hyphes basales larges de 2-5 μm , renflées aux cloisons jusqu'à 9 μm ; la majorité des cloisons sont bouclées.



Fructification entièrement résupinée, étroitement fixée au substrat et formant des revêtements minces, jusqu'à 0,3 mm, feutrés-membraneux. Surface lisse au début, puis faiblement inégale ou un peu bosselée-verruqueuse, crevassée à l'état sec, blanchâtre à crème.

A la face infère d'une branchette de *Pinus*.

Pinède d'Arvaux, maille 3022D22, le 5 mars 2015.



► La combinaison des hyphes du subiculum ampullacées et des petites spores mènent au genre *Trechispora*. *Brevicellicium olivascens*, espèce très proche, semble-t-il, possède une succession de cellules courtes dans le sous-hyménium.