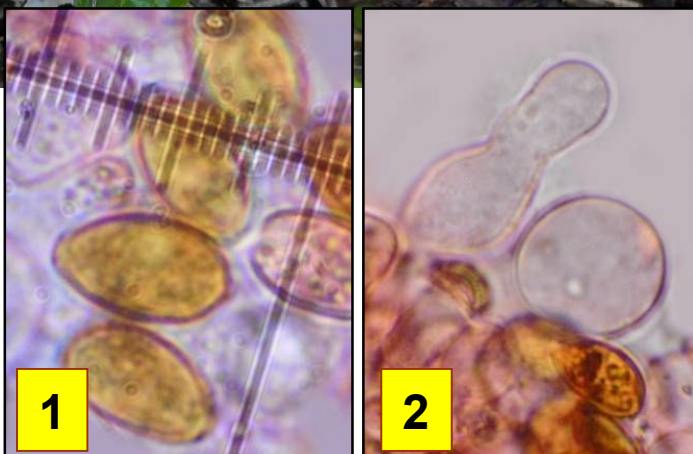


Leg. JCV; det. JCV



1 : Spores 11-16 x 6-8,5 µm, elliptiques, à face ventrale un peu plus plane, à pore germinatif large.
2 : Cheilocystides 50-60 x 14-20 µm, lagéniformes à largement utriformes.

Chapeau 1-5 cm, campanulé puis presque plat, longuement strié, presque déliquescent. Surface visqueuse, jaune d'œuf vif, parfois plus pâle, pâissant aussi avec l'âge. Lames sublibres, étroites, jaune paille puis brunâtres et rouillées à la fin, presque déliquescentes. Stipe 4-12 x 0,1-0,5 cm, très fragile, pruneux, blanc ou jaune pâle. Chair très mince, fragile.

Dans l'herbe, en fond de combe.

Etaules, Combe du Prou, maille 3022D21, le 12 avril 2017.

► Cette Bolbitie, bien modeste et sans aucun intérêt pour le mycophage, portait le joli binôme de *Bolbitius vitellinus*, Bolbitie jaune d'oeuf. Il existait aussi un proche parent *B. titubans*, plus petit et plus grêle, à chapeau translucide et très longuement strié. Ces deux entités sont désormais synonymes et *B. titubans* est prioritaire.