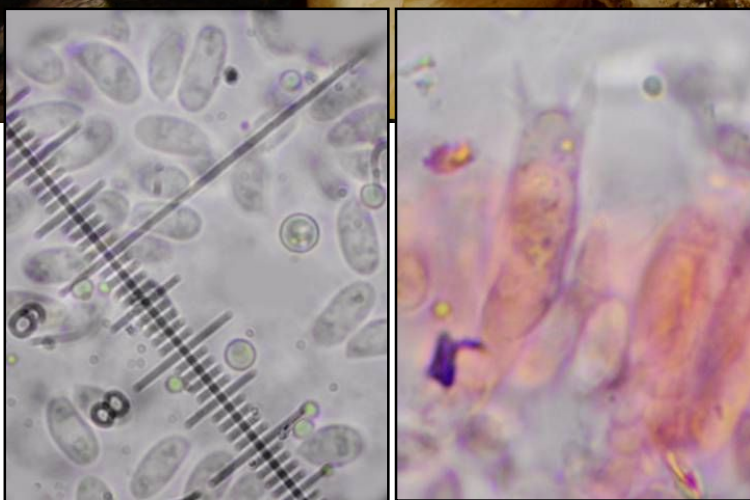




Leg. Perrier G. & det. RRx.



1 : Spores cylindriques, elliptiques, lisses, hyalines, en partie guttulées. 6-8 x 2,8-3,5 µm
2 : Basides cylindriques clavées, tétrasporiques, bouclées.



Bois mort



Peuplier

Chapeau 1-10 cm, vite en entonnoir chiné de squamules apprimées, grises à noires et plus ou moins denses, sur fond blanchâtre à beige jaunâtre. Lames assez étroites, serrées, jaune beurre. Arête finement serrulée. Stipe 1-5 x 0,2-0,8 cm, central ou un peu excentré, finement squamuleux sous une zone située juste sous les lames. Chair assez mince.

Sur tronc et racines de peuplier bordant le lit du Suzon.
Messigny, Le Grand Pré, maille 3022D21, le 29 avril 2017.



Fréquent

► On trouvera le Lentin tigré quasiment toute l'année sur souches et troncs de feuillus, souvent sur saules et peupliers, dans les lieux humides. Certains ramasseurs le considèrent comme un comestible honorable, récolté jeune. Il devient ensuite trop coriace. Il n'est cependant, nous semble-t-il, peu recommandable.