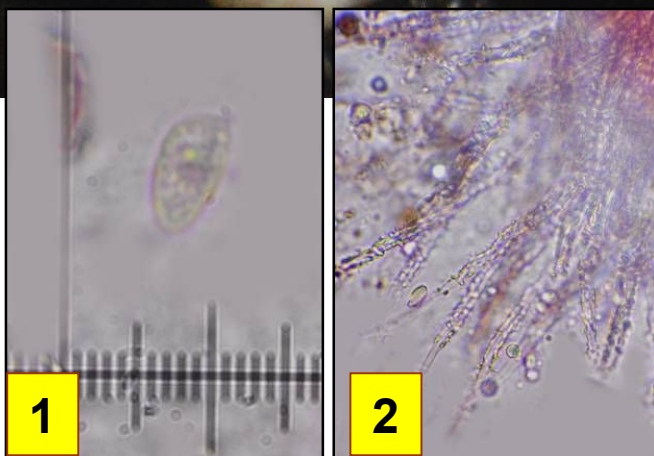


# ► *Flagelloscypha parasitica*

438

(Berk. & Broome) Agerer



Leg. JCV. & det. JCV

Lieux humides

1

2

1 : Spores citriformes à naviculaires, lisses, hyalines, guttulées, 7,5 × 8,5-4 µm  
2 : Poils de la marge chargés de cristaux, le sommet est terminé en fouet lisse.

Pyrénomycètes

Fructification en forme de cupule régulière, voire orbiculaire, sessile, très petite, 0,3-1 mm. Face externe blanche, densément velue. A l'état frais, les cupules sont évasées et libèrent un hyménium gris-ocracé. Sur Pyrénomycètes.

A la face infère d'une branche de feuillu très dégradée.  
Marais de Jouvence, maille 3022D43, le 8 juin 2017.

Rare

► Les genres cyphelloïdes sont départagés grâce à leurs poils; ainsi, chez *Flagelloscypha*, par exemple, les poils sont incrustés mais terminés par une portion lisse en forme de fouet. *F. parasitica*, quant à elle, parasite les pyrénomycètes.