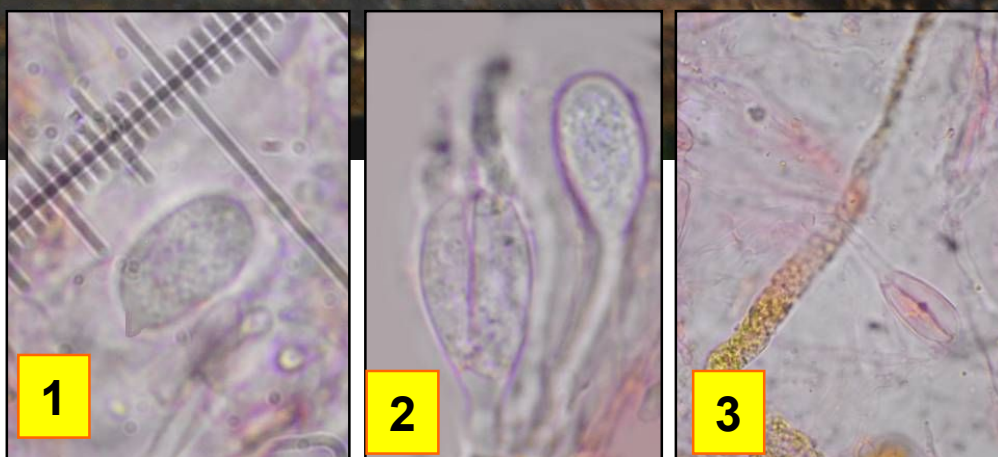


► *Basidiodendron cinereum*

439

(Bourdot & Galzin) Luck-Allen



Leg. JCV & det. JCV



- 1 : Spores ellipsoïdes, hyalines, guttulées, distinctement apiculées, 10,6-11,3 x 6,1-6,5 μm .
2 : Hypobasides ovales, 15-16 x 11-12 μm , septées longitudinalement, à 2-4 épibasides.
3 : Gloeocystides, ondulées, à contenu parfois brunâtre, 30-50 x 6-9 μm .

Fructification entièrement résupinée, formant des revêtements minces, céracés, s'étalant sur plusieurs centimètres ou décimètres. Surface lisse, mate, finement duvetée sous la loupe, bleutée, puis gris-blanchâtre.

Sur bois mort de feuillu.

Marais de Jouvence, maille 3022D43, le 8 juin 2017.

► Les espèces dépourvues d'hyphides ramifiées, à basides en grappes et à gloeocystides mesurant à peine 90 μm ont été transférées du genre *Sebacina* au genre *Basidiodendron*. Ce dernier est caractérisé par ses basides avec septa longitudinaux, ses involucre (restes de vieilles basides) et ses boucles à la base des basides.