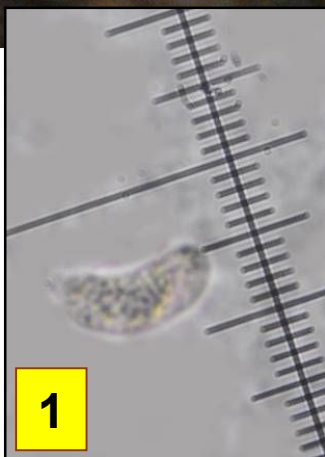
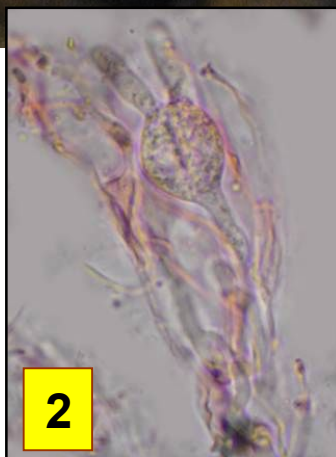




Leg. JCV, det. JCV



1



2

1 : Spores allantoïdes, lisses, à paroi mince, guttulées, à contenu granuleux, hyalines, 8-12(15) x 3,5-5,5 µm.
2 : Hypobasides ovoïdes, stipitées, septées, 12-15 x 8,5-12,5 µm, à quatre épibasides.



Bois mort



Pyrénomycètes

Basidiome jusqu'à 1,5 cm de hauteur, 0,6-2 cm de largeur, pustulé, hémisphérique, fusionnant en masse cérébriforme, sessile, glabre, blanc translucide à jaune pâle puis jaune brunâtre à brun vineux et avec de nombreux grains blanchâtres et durs, plus ou moins visibles au sec.

Sur un branchette de chêne, sur pyrénomycètes.
Marais de Jouvence, maille 3022D21, le 8 juin 2017.



Fréquent

► Cette espèce se caractérise par ses basidiomes blanc translucide puis brun vineux à la fin, à inclusions calcaires blanchâtres libres, et sa pousse sur feuillus, ici sur pyrénomycètes. Le nom à retenir pourrait être *Myxarium hyalinum* (basé sur *Tremella hyalina* Pers.)