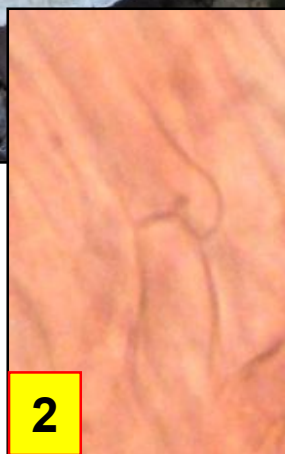
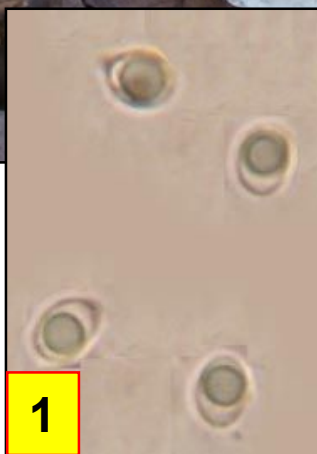




Leg. & det. RRx



1

2

1 : Spores elliptiques, lisses, hyalines, en partie guttulées, 4,5-6,5 X 3-4,5 µm, sporée blanche.

2 : Cuticule avec hyphes irrégulièrement enchevêtrées à cloisons bouclées.

Chapeau 10-15 cm, charnu, lisse puis un peu rimeux, gris, gris brun pâle, brunâtre bronzé avec des tons verdâtres ou jaunâtres. Lames adnées à échancrées, peu serrées, assez épaisses, blanchâtres avec des reflets glauques ou jaunâtres, rarement un peu rosissantes. Stipe un peu fusiforme et atténué à la base, 8-12 x 1-2,5 cm, plus pâle que le chapeau ou blanchâtre avec parfois la base rose.

Sous feuillus, avec quelques épicéas isolés.

Fontaine de Jouvence, maille 3022D21, le 15 octobre 2017.

► Le tricholome à odeur de savon est une espèce extrêmement polymorphe, en témoignent les diverses variétés et formes attribuées. Son odeur typique, son contact un peu gras et son rosissement permettront de le reconnaître. Au microscope, il se distingue, parmi d'autres tricholomes, par ses hyphes cloisonnées.

Litière

Feuillus
mêlés

Fréquent