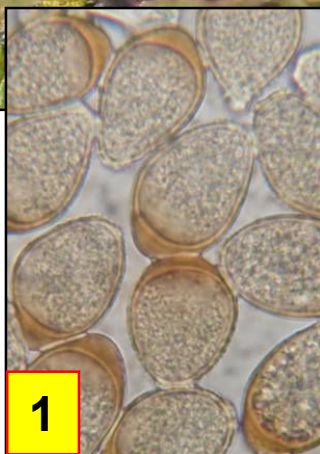




Leg. & det. RRx



1 : Urédospores ovoïdes à apex très épais, 22-43 X 13-19 μm et urédospores globuleuses 12 à 25 μm de diamètre.
2 : Sores pourvues de paraphyses renflées au sommet, peu colorées.

La rouille du prunier effectue son stade I (appelé *Aecidium punctatum*) sur l'hôte principal : l'anémone (*A. blanda* et *A. ranunculoides*). Les stades II et III infectent ensuite les hôtes secondaires comme le prunier domestique et le prunellier.



Au dos des feuilles de l'Epine noire (*Prunus spinosa*).
Combe à la Mairie, maille 3022D21, le 22 août 2017.



► C'est une maladie grave du prunier : jaunissement et chute prématurée des feuilles, floraison précoce, maturation des fruits compromise. Peu de photosynthèse : l'arbre s'affaiblit. Une confusion est possible avec *T. pruni-spinosae* var. *discolor*, mais l'indispensable microscope montre une nette différence des téléospores (S-III). Proche également, *Puccinia cerasi* diverge par l'absence de paraphyses dans les sores à S-II.