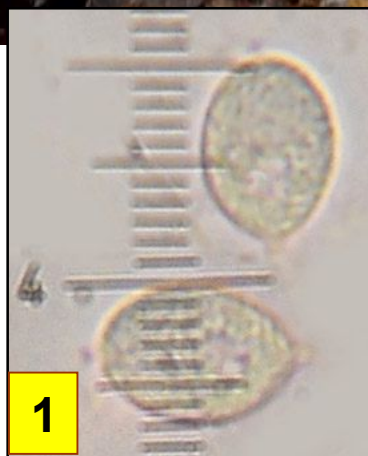




Leg. & det. RRx.



1 : Spores ovales, hyalines, à contenu granuleux. 8-11 x 5-6,5 µm.
2 : Hyphes de la cuticule larges, cloisonnées, pourvues de boucles.

La Chanterelle noircissante à un chapeau en entonnoir, lobé, jaune-ochracé terne à jaune-citron, puis grisonnant pâle, noircissant aux blessures. Pas de lames, mais des plis bien formés gris-violeté à gris-jaune pâle. Pied élancé et noircissant comme le chapeau. Saveur douce odeur faible.

Sous feuillus, route forestière de Jouvence.
Route d'Etaules, maille 3022D24, le 30 octobre 2017.

► Cette chanterelle peut être confondue avec la Chanterelle jaune des pins (*Cantharellus lutescens*) qui vient sous conifères et qui ne noircit pas. La confusion est surtout possible avec la Chanterelle jaune et violette, plus charnue, à plis moins bien formés (*Cantharellus ianthinoxanthus*), également non noircissante. Mais toutes sont d'excellents comestibles et ne présentent donc aucun danger en cas d'erreur de détermination.

