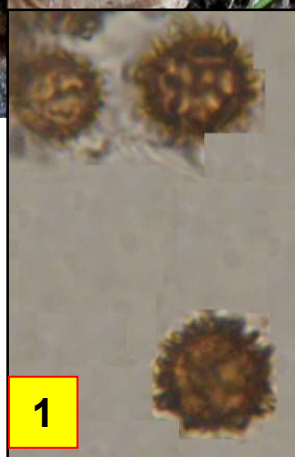




Leg. & det. RRx.



1 : Spores globuleuses, 10-12 μm de diamètre (sans ornementation), régulièrement crêtées (hautes de 2,5 μm), à ornementation réticulée (dans le KOH), brunes.
2 : Gléba noire pulvérulente.



Espèce à fructification tuberculeuse, sessile ou à pied court, à périдие simple d'un millimètre d'épaisseur, lisse ou à squames très fines, qui se déchirera à maturité irrégulièrement pour libérer ses spores. La gléba interne, d'abord blanche, passe au brun puis au noir, et devient pulvérulente. Comme tous les sclérodermes, il est toxique.

Bord graveleux du parking, sous feuillus.
Route d'Etaules, maille 3022D24, le 30 juillet 2017.



► Cette espèce a été longtemps considérée comme une variété de *Scleroderma verrucosum*. Mais elle s'en différencie par un pied moins développé et surtout des spores ornées d'un réseau complet. D'où l'obligation d'un microscope.