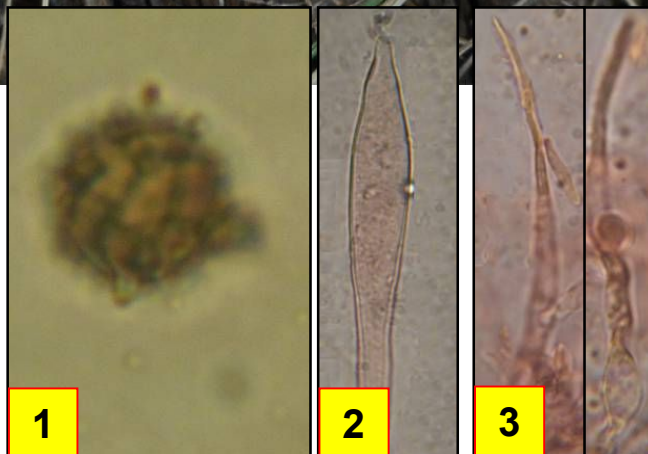




Leg. & det. RRx.



- 1 : Spores sphériques, 7,5-9 X 6,5-8  $\mu\text{m}$ , avec un réseau pratiquement complet.  
2 : Cheilocystides nombreuses fusiformes qui ne réagissent pas dans le SBA.  
3 : Poils cuticulaires émergents, lancéolés, issus de cellules globuleuses.



Litière

L'espèce décrite ici est la forme jaune de l'espèce qui ne présente pas de nuance lilacine à l'état frais, parfois à peine sur le pied. Si l'aspect macroscopique diffère par ses teintes extérieures, elle est absolument identique quant à ses caractères organoleptiques et ses critères microscopiques au type, qui est, lui, habillé de couleurs bien différentes. C'est une espèce comestible.



Peu fréquent

Dans les herbes sèches, au pied d'une souche de hêtre.  
Route forestière de Jouvence, maille 3022D24, le 30 juillet 2017.

► Si on a un doute confusionnel avec un champignon ressemblant comme par exemple *Russula xerampelina* qui a des couleurs approchantes, l'observation des poils cuticulaires permettra à coup sûr de le lever et de faire une détermination correcte. Le microscope est donc l'outil de base.