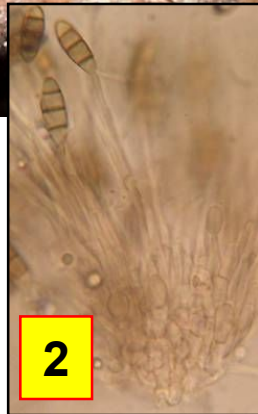
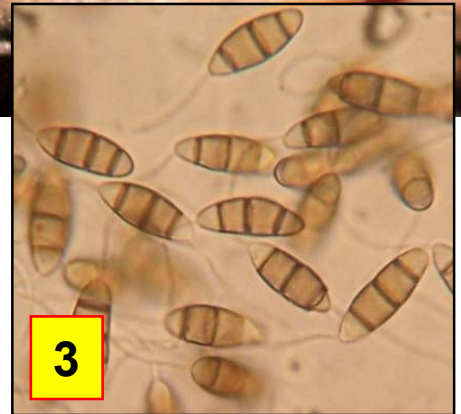




1



2



3

- 1 : Pustules noires soulevant et fendant l'épiderme sur sa longueur  
2 : Sporophores jaillissant de cellules des acervules et portant une conidie à leur extrémité  
3 : Conidies lancéolées, lisses, triseptées, avec locule basal plus clair et pédicelle persistant, 13-15 x 5-6,5 µm.

Ce coléomycète plurivore, fort discret, est bien présent sur toutes sortes de rosiers, mais également sur aubépine, lierre, roncier... Sur bois ou sur feuilles.

Sur les branchettes terminales des églantiers (*Rosa canina*).

Route forestière de Jouvence, maille 3022B43, le 4 mars 2017.

► Les trois cloisons, le locule basal plus clair, le pédicelle persistant et la présence surtout sur rosiers, favorisent la détermination. Microscopie obligatoire.

