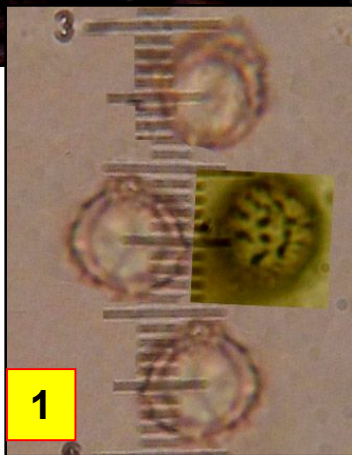




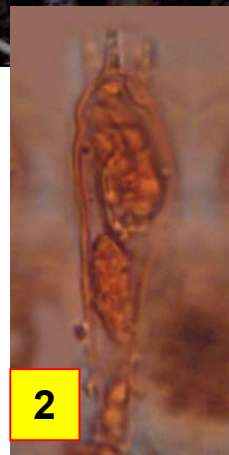
Leg. & det. RRx.



Litière



1



2

1 : Spores subsphériques à ellipsoïdales, 6-9 x 5-7,5 µm, ornées de verrues isolées et de crêtes peu ou pas du tout connexées réticulées, en courtes chaînes.
2 : Basides tétrasporiques, cylindriques à ventrues.



Feuillus

Ce lactaire est remarquable par ses cercles concentriques ocre orange sur fond jaune pâle. Il vient à l'étage collinéen, en stations thermophiles. Sa saveur brûlante le rend inconsommable. Son pied est très souvent orné de facettes jaunâtres appelées scrobicules.

Sous feuillus, chênes, charmes, châtaigniers.
Route forestière de Jouvence, maille 3022D24, le 30 juillet 2017.



Fréquent

► Une confusion est fréquente avec le Lactaire très âcre (*Lactarius acerrimus*), qui vient dans les mêmes stations, mais ses basides sont bisporiques et ses spores plus grandes dépassent 10 µm. Le rôle du microscope est donc ici imparable. *Lactarius evosmus* qui vient sous saules et peupliers n'a pas de scrobicules sur le pied et le chapeau est à peine zoné.