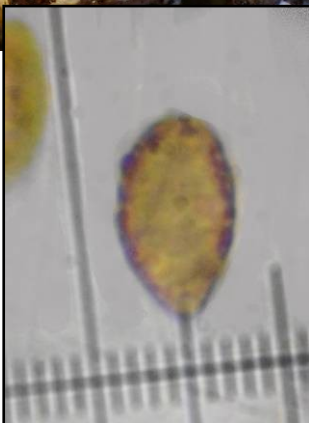


► *Cortinarius calochrous* (Pers.) Gray



Leg. & det. JCV

Feuillus



1 : Spores, 8,5-10,5 x 5-5,5 (6) μm , amygdaliformes, à verrues grossières, et hauteur moyenne.

Hêtre

Chapeau jaune citron, 4-6 cm. Stipe blanchâtre à ocre jaunâtre 3,5-6 x 0,7-1 cm, bulbe jusqu'à 2,5 cm, généralement abruptement marginé. Lames violet rose, violet blanc, parfois assez pâles. Réaction alcaline : chair rosâtre, brun rougeâtre sur le revêtement piléique. Gaïac lent.

Peu fréquent

Feuillus et conifères mêlés.

Aire des Chênaux, maille 3022D24, le 8 novembre 2018.

► Espèce plutôt petite, venant sous les hêtres, *Cortinarius calochrous* appartient à un groupe de taxons très voisins, à chapeau jaune et lames lilacines souvent difficiles à séparer. Non toxique, mais sans aucun intérêt culinaire.